

МОНИТОРИНГ
СОЦИАЛЬНО-ЭКОНОМИЧЕСКОГО РАЗВИТИЯ АМУРСКОЙ ОБЛАСТИ
ЗА ЯНВАРЬ-АПРЕЛЬ 2011 ГОДА

МАКРОЭКОНОМИЧЕСКИЕ ТЕНДЕНЦИИ

ЗА ЯНВАРЬ – АПРЕЛЬ 2011 ГОДА

ПРОМЫШЛЕННОЕ ПРОИЗВОДСТВО 4

Замедлились темпы роста промышленного производства за счет продолжающегося снижения темпов обрабатывающих производств с 185,8% (январь 2011 года к январю 2010 года) до 116,6% и падения производства и распределения электроэнергии, газа и воды с 101% до 96,1%

СЕЛЬСКОЕ ХОЗЯЙСТВО 4

Стабилизировались темпы роста объемов производства продукции сельского хозяйства с 98,21% до 102,2%

ИНВЕСТИЦИИ В ОСНОВНОЙ КАПИТАЛ 5

Резко увеличился объем инвестиций в основной капитал (в 2,8 раза)

СТРОИТЕЛЬСТВО 5

Увеличились темпы роста объемов строительного производства с 110% до 112,2%, при двукратном увеличении ввода жилья

ТРАНСПОРТ 5

Рост грузооборота (109,9%) и пассажирооборота (100,3%)

ПОТРЕБИТЕЛЬСКИЙ РЫНОК 6

Наблюдается рост внутреннего потребления населения: рост объемов розничного товарооборота (109,9%), общественного питания (107,4%) и объема платных услуг населению (103%)
За счет роста реальных денежных доходов населения (111,5,7%), увеличения объемов потребительского кредитования (101,7%) при снижении ежемесячных темпов инфляции с 102,7% (в январе 2011 года к январю 2010 года) до 100,5%

ЦЕНЫ 6

Индекс потребительских цен составил с начала года 104,7%

КОНСОЛИДИРОВАННЫЙ БЮДЖЕТ 7

Снизилась темпы роста налоговых и неналоговых доходов (с 137,6% до 104,2%). Растет объем недоимки в бюджет (с начало года - на 22,1%)

РЫНОК ТРУДА 7

Уровень официальной (регистрируемой) безработицы снизился с 3,1% с начало года до 2,4%

ДОХОДЫ НАСЕЛЕНИЯ

8

Продолжают увеличиваться темпы роста реальных денежных доходов с 96,1% (на начало года) до 111,5%, реальной заработной платы - с 104% до 104,4%.

Остается ниже среднеобластного значения заработная плата работников учреждений образования (60,4% к среднеобластной заработной плате), здравоохранения и предоставления социальных услуг (69,5%)

Просроченная задолженность по заработной плате с начало года увеличилась в 4,4 раза

ОСНОВНЫЕ ПОКАЗАТЕЛИ СОЦИАЛЬНО-ЭКОНОМИЧЕСКОГО РАЗВИТИЯ ОБЛАСТИ В 2009-2011 ГОДАХ

9

ОСНОВНЫЕ ПОКАЗАТЕЛИ СОЦИАЛЬНО-ЭКОНОМИЧЕСКОГО РАЗВИТИЯ РЕГИОНОВ ДФО В ЯНВАРЕ-АПРЕЛЕ 2011 ГОДА

16

ПРОИЗВОДСТВО ВАЖНЕЙШИХ ВИДОВ ПРОМЫШЛЕННОЙ ПРОДУКЦИИ

17

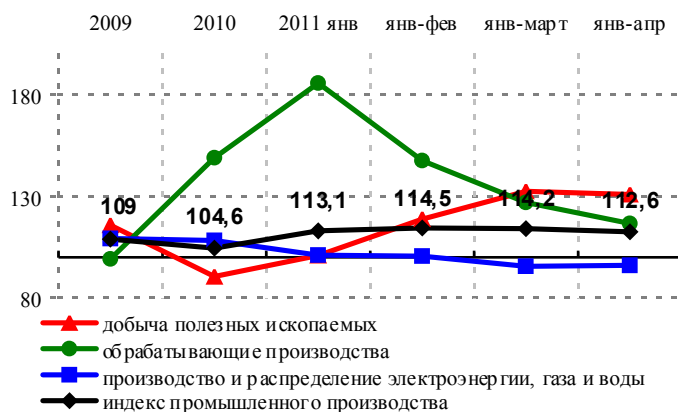
ИНДЕКСЫ ПО ВИДАМ ДЕЯТЕЛЬНОСТИ, В % К 2000 ГОДУ В СОПОСТАВИМЫХ ЦЕНАХ

18

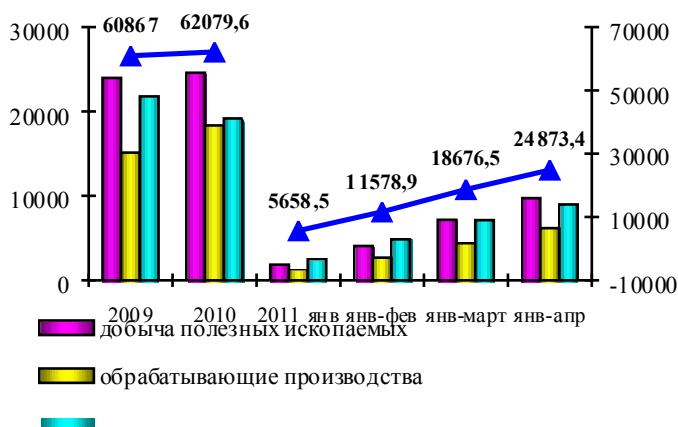
ПРОМЫШЛЕННОЕ ПРОИЗВОДСТВО

- В январе-апреле 2011 года наблюдался рост объемов производства продукции в промышленности, **индекс производства** составил 112,6%.
- Это связано с увеличением выпуска продукции по **добыче полезных ископаемых** на 30,9% (увеличилась добыча золота на 38,5%), **по обрабатывающим производствам** - на 16,6%. Уменьшение выпуска продукции отмечено по **производству и распределению электроэнергии, газа и воды** - на 3,9%.
- **Объем отгруженной продукции предприятий**, занимающихся промышленным производством, за январь-апрель 2011 года составил 24,9 млрд. рублей, что на 35,5% больше, чем за соответствующий период 2010 года.
- **Основной удельный вес** в структуре отгруженной продукции занимает добыча полезных ископаемых – 39,2%.

Динамика индексов промышленного производства по видам экономической деятельности, в % к соответствующему периоду предыдущего года



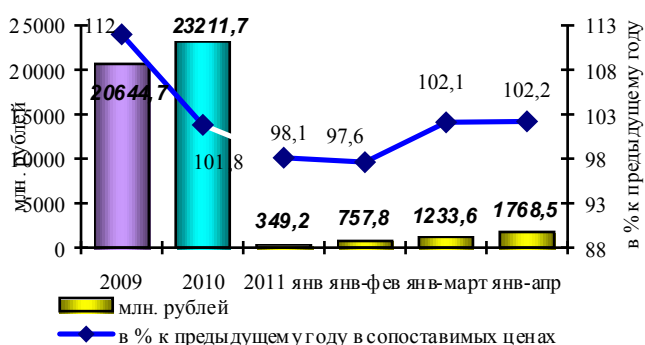
Динамика объема отгруженной продукции промышленного производства по видам экономической деятельности, млн. рублей



СЕЛЬСКОЕ ХОЗЯЙСТВО

- Объем производства продукции **сельского хозяйства** в хозяйствах всех категорий в январе-апреле 2011 г. увеличился на 2,2% к соответствующему уровню 2010 года.
- Возросло поголовье **крупного рогатого скота** на 3,7% (коров – на 1,1%), **свиней** – на 4,9%, **овец и коз** – на 8,0%, **птицы** – на 5,3%.
- Выросло производство **скота и птицы на убой (в живом весе)** на 2,1%, **молока** - на 1,4%.
- Сократилось производство **яиц** на 6,7% за счет уменьшения поголовья кур-несушек на птицефабриках и в крестьянско-фермерских хозяйствах.

Динамика валовой продукции сельского хозяйства



ИНВЕСТИЦИИ В ОСНОВНОЙ КАПИТАЛ

- В январе-апреле 2011 года на развитие экономики и социальной сферы области (по крупным организациям) использовано **инвестиций в основной капитал** в 2,8 раза больше уровня января-апреля 2010 года.
- Рост объема инвестиций обеспечен за счет возобновления в апреле 2011 года строительства **нефтепровода «Восточная Сибирь – Тихий океан»**.

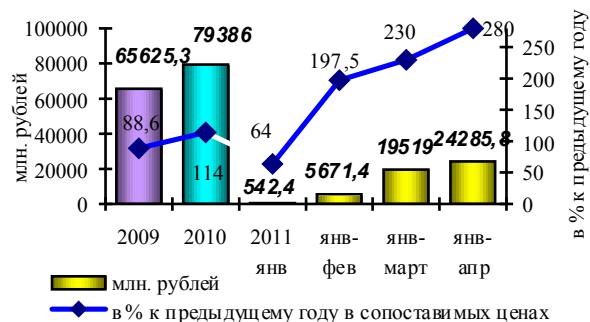
СТРОИТЕЛЬСТВО

- Объем работ, выполненных по виду деятельности «**строительство**», в январе-апреле 2011 года составил 7636,4 млн. рублей, или 112,2% к уровню января-апреля 2010 года.
- В 2010 году введено 163,9 тыс. кв. м **жилья**, что на 10% больше 2009 года, в январе-апреле 2011 года – 52,1 тыс. кв. м (210% к январю-апрелю 2010 года) при плане на 2011 год – 230 тыс. кв. м.
- Населением за счет **собственных и заемных средств** введено жилья 44,9% от общего ввода (в январе-апреле 2010 года – 36,6%).

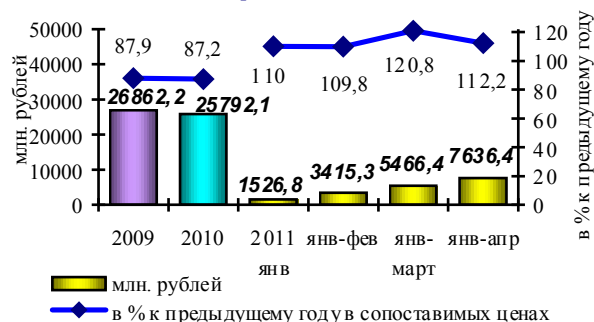
ТРАНСПОРТ

- В январе-апреле 2011 года предприятиями транспорта **перевезено грузов** на 19,7% больше. **Грузооборот** увеличился на 9,9%.
- **Перевозки пассажиров** снизились на 6,4%, **пассажи рооборот** увеличился на 0,3%.

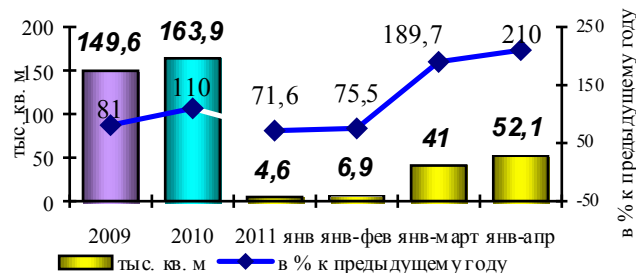
Динамика инвестиций в основной капитал



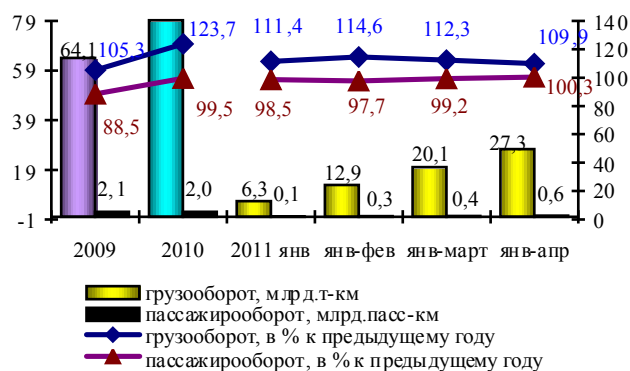
Динамика объема работ по виду деятельности «строительство»



Динамика ввода жилья



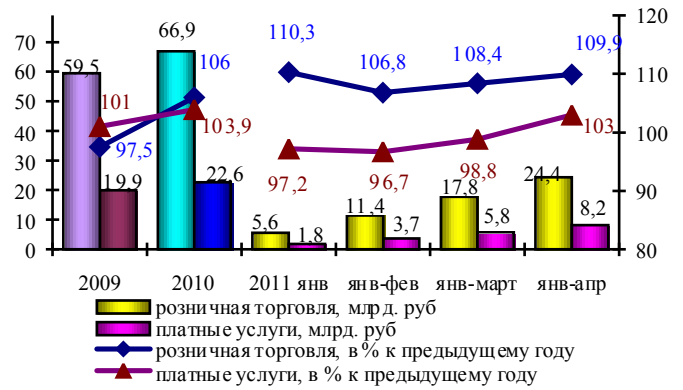
Динамика грузооборота и пассажирооборота



ПОТРЕБИТЕЛЬСКИЙ РЫНОК

- Оборот **розничной торговли** в январе-апреле 2011 года превысил соответствующий уровень прошлого года на 9,9%. Организациями **общественного питания** реализовано продукции на 7,4% больше. Объем **платных услуг**, оказанных населению области, увеличился на 3%.
- В структуре оборота розничной торговли удельный вес **пищевых продуктов, включая напитки, и табачных изделий** составил 50,6%, непродовольственных товаров – 49,4% (в январе-апреле 2010 года - 50,8% и 49,2%).

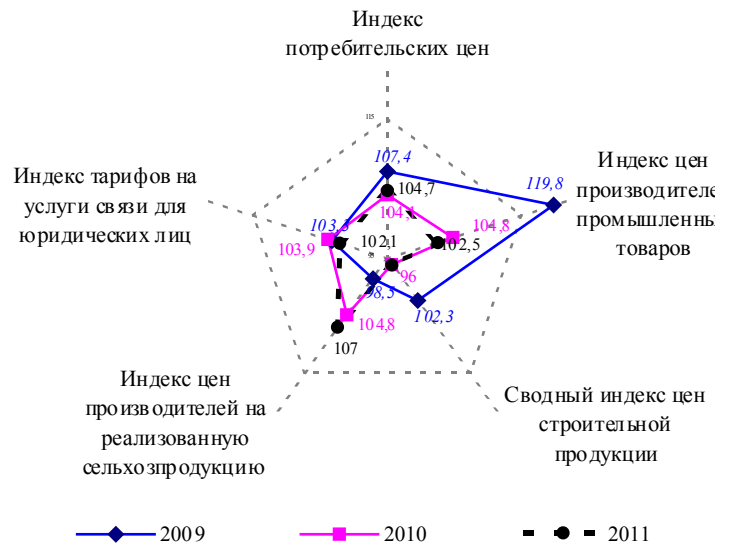
Динамика оборота розничной торговли и платных услуг,



ЦЕНЫ

- В апреле 2011 года по сравнению с мартом 2011 года **индекс потребительских цен** составил 100,5%, с начала года – 104,7%.
- В апреле 2011 года на индекс потребительских цен более всего повлияло увеличение цены на продовольственные товары (на 12% по сравнению с апрелем 2010 года) и услуг (на 10,5%). Цены на непродовольственные товары в апреле по сравнению с апрелем 2010 года увеличились на 7,4%.
- В апреле **бензин** автомобильный различных марок подорожал на 1,2%-1,5%, дизельное топливо – на 0,1%.
- В группе плодоовощной продукции более всего выросли в цене **свекла** столовая (на 41,5%) и бананы (на 5,7%).
- **Индекс цен производителей промышленных товаров** в апреле по сравнению с мартом предыдущего года составил 100,6%, с начала года – 102,5%.

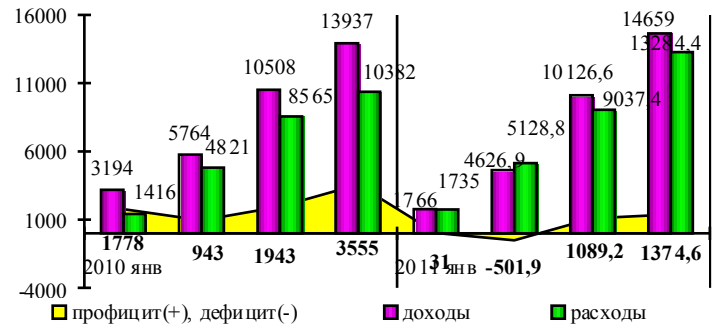
Индексы цен в апреле 2009-2011 годов, в % к декабрю предыдущего года



КОНСОЛИДИРОВАННЫЙ БЮДЖЕТ

- **Консолидированный бюджет** области за январь-апрель 2011 года исполнен с **профицитом** 1374,6 млн. рублей. **Доходы** составили 14659 млн. рублей (снижение - на 5,3%), **расходы** – 13284,4 млн. рублей (увеличение – на 11,4%).
- За январь-апрель 2011 года поступило **налоговых и неналоговых доходов** в бюджетную систему 9973,9 млн. рублей, что больше на 4,2% января-апреля 2010 года.

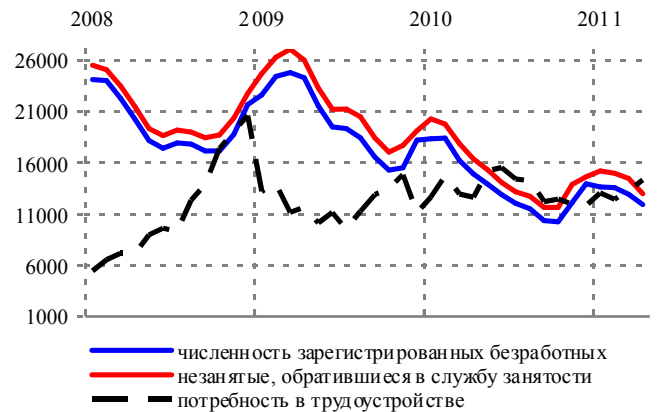
Динамика доходов, расходов и профицита(+)/дефицита(-) консолидированного областного бюджета, в млн. рублей (нарастающим итогом по году)



РЫНОК ТРУДА

- **Численность экономически активного населения** в апреле 2011 года составила 492,1 тыс. человек, из них 463,5 тыс. человек, или 94,2% **заняты в экономике** и 28,6 тыс. человек, или 5,8% - **безработные (по МОТ)**.
- **Официальный статус безработных** к концу апреля 2011 года получили 11,9 тыс. человек (к уровню апреля 2010 года уменьшилась на 3 тыс. человек, или на 20,1%). **Уровень официальной (регистраруемой) безработицы** составил 2,4% экономически активного населения области (в апреле 2010 года – 3,4%).
- **Коэффициент напряженности** (численность незанятых граждан, зарегистрированных в органах службы занятости, в расчете на одну заявленную вакансию) в апреле 2011 года насчитывал 0,9 человека (в апреле 2010 года – 1,3).

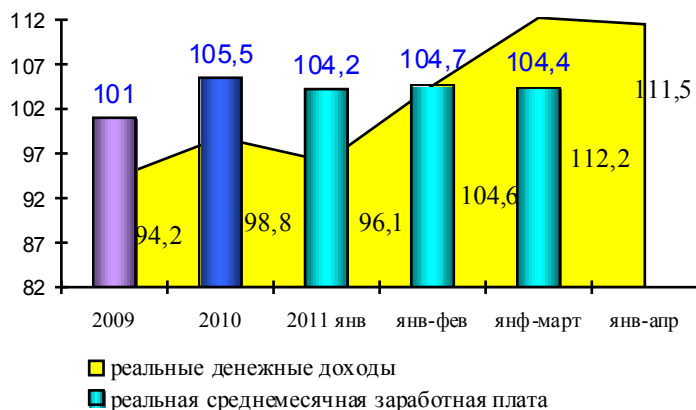
Динамика показателей рынка труда, человек



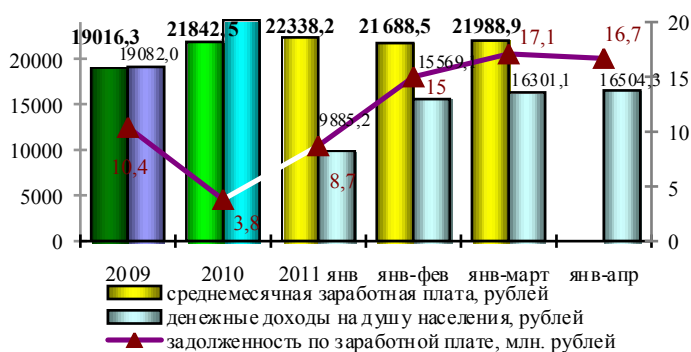
ДОХОДЫ НАСЕЛЕНИЯ

- **Реальные денежные доходы** населения в январе-апреле 2011 года возросли на 11,5%, по сравнению с апрелем 2010 года - возросли на 9,8%.
- **Среднемесячная номинальная начисленная заработная плата** в январе-марте 2011 года сложилась в размере 21988,9 рубля и возросла на 14,9%. **Реальный** ее размер увеличился на 4,4%.
- В марте 2011 года уровень среднемесячной начисленной заработной платы работников учреждений образования составил к среднеобластному уровню 60,4%, здравоохранения и предоставления социальных услуг – 69,5% (в марте 2010 года – соответственно 64,5% и 73,6%).
- **Суммарная просроченная задолженность по заработной плате** на 01 мая 2011 года насчитывала 16,7 млн. рублей и уменьшилась по сравнению с 01 мая 2010 года на 0,9 млн. рублей (на 5,2%).
- Объем просроченной задолженности по заработной плате, сложившийся на 1 мая 2011 года, в 3,7 раза превысил месячный фонд заработной платы

Динамика индексов реальных денежных доходов населения, в % к соответствующему периоду предыдущего года (в сопоставимых ценах)



Динамика основных показателей уровня жизни населения



ОСНОВНЫЕ ПОКАЗАТЕЛИ СОЦИАЛЬНО-ЭКОНОМИЧЕСКОГО РАЗВИТИЯ АМУРСКОЙ ОБЛАСТИ В 2009-2011 ГОДАХ

№ п/п	Показатели	Единица измерения	2009 год	2010 год	2011 год			
					январь	февраль	март	апрель
1	Индекс промышленного производства	в % к аналогичному периоду предыдущего года	109	104,6	113,1	114,5	114,2	112,6
	Индекс производства по видам экономической деятельности:							
2	Добыча полезных ископаемых - С	в % к аналогичному периоду предыдущего года	115,9	90,5	100,9	118,8	132,6	130,9
3	Добыча топливно-энергетических ресурсов	в % к аналогичному периоду предыдущего года	109,8	96,2	98,5	98,7	94,9	96,4
4	Добыча полезных ископаемых, кроме топливно-энергетических	в % к аналогичному периоду предыдущего года	116,1	89,9	101,3	122,6	140,1	137,5
5	Обрабатывающие производства - Д	в % к аналогичному периоду предыдущего года	99,2	149,1	185,8	147,6	127	116,6
6	Производство пищевых продуктов, включая напитки, и табак	в % к аналогичному периоду предыдущего года	109,5	113,2	112	109,8	100,6	97,5
7	Обработка древесины и производство изделий из дерева	в % к аналогичному периоду предыдущего года	183,4	142	220	149,4	140,9	131,2
8	Производство прочих неметаллических минеральных продуктов	в % к аналогичному периоду предыдущего года	80,1	124,1	139,5	173,1	161,9	158,7
9	Металлургическое производство и производство готовых металлических изделий	в % к аналогичному периоду предыдущего года	140,2	10	260	91,4	163,4	400,0
10	Производство машин и оборудования	в % к аналогичному периоду предыдущего года	87,3	740	1710	360	280	170,1
11	Производство транспортных средств и оборудования	в % к аналогичному периоду предыдущего года	101,2	129,4	300	190,5	151,9	114,5

№ п/п	Показатели	Единица измерения	2009 год	2010 год	2011 год			
					январь	февраль	март	апрель
12	Производство и распределение электроэнергии, газа и воды - Е	в % к аналогичному периоду предыдущего года	109,2	108,3	101	100,6	95,6	96,1
13	Производство, передача и распределение электроэнергии	в % к аналогичному периоду предыдущего года	114,5	110,5	92,7	93,5	91,6	93,3
14	Производство, передача и распределение пара и горячей воды (тепловой энергии)	в % к аналогичному периоду предыдущего года	99,8	103,4	120,8	117,3	104,7	102,9
15	Объем отгруженных товаров собственного производства, выполненных работ и услуг собственными силами по видам экономической деятельности:	млн. рублей (в действующих ценах)	60867	62079,6	5611,3	11546,7	18569,0	24873,4
16	Добыча полезных ископаемых - С	млн. рублей (в действующих ценах)	23995,4	24590,4	1849,4	4037,1	7144,0	9745,5
		в % к аналогичному периоду предыдущего года	158,6	122,1	185,4	185,1	205,5	190,0
17	Обрабатывающие производства - Д	млн. рублей (в действующих ценах)	15097,5	18329	1312,9	2689,0	4396,5	6157,1
		в % к аналогичному периоду предыдущего года	107,6	112,8	136,4	131,9	130,9	111,8
18	Производство и распределение электроэнергии, газа и воды - Е	млн. рублей (в действующих ценах)	21774,1	19160,2	2496,2	4852,8	7136,0	8970,8
		в % к аналогичному периоду предыдущего года	123,5	116,9	114,8	111,0	113,9	116,3
19	Объем производства продукции сельского хозяйства, в том числе:	млн. рублей (в действующих ценах)	20644,7	23211,7	349,2	757,8	1233,6	1768,5
		в % к аналогичному периоду предыдущего года	112	101,8	98,1	97,6	102,1	102,2
20	растениеводство	млн. рублей (в действующих ценах)	12956,5	14495	0	0	0	0
		в % к аналогичному периоду предыдущего года	112,9	101,8	-	-	-	-

№ п/п	Показатели	Единица измерения	2009 год	2010 год	2011 год			
					январь	февраль	март	апрель
21	животноводство	млн. рублей (в действующих ценах)	7688,2	8716,7	349,2	757,8	1233,6	1768,5
		в % к аналогичному периоду предыдущего года	110,7	101,6	98,1	97,6	102,1	102,2
22	Объем работ, выполненных по виду деятельности "строительство"	млн. рублей	26862,2	25792,1	1526,8	3415,3	5466,4	7636,4
		в % к аналогичному периоду предыдущего года	88	87,2	110	109,8	120,8	112,2
23	Строительство жилых домов	тыс. кв. метров общей площади	149,6	163,9	4,6	6,9	41	52,1
		в % к аналогичному периоду предыдущего года	81	109,6	71,6	75,5	189,7	210,0
24	Оборот розничной торговли	млн. рублей	59490,8	66934,6	5628,5	11411,2	17764,7	24368,5
		в % к аналогичному периоду предыдущего года	98	106	110,3	106,8	108,4	109,9
25	Объем платных услуг населению	млн. рублей	19900,7	22613,6	1756,3	3713,8	5849,1	8161,0
		в % к аналогичному периоду предыдущего года	101	103,9	97,2	96,7	98,8	103,0
26	Внешняя торговля (оборот) в том числе:	млн. долл. США	375,5	473,7	x	x	134,9	x
		в % к аналогичному периоду предыдущего года	55,9	126,2	x	x	135,2	x
27	Экспорт	млн. долл. США	171,6	159,3	x	x	44,2	x
		в % к аналогичному периоду предыдущего года	62,4	92,8	x	x	143,0	x
28	Импорт	млн. долл. США	203,9	314,4	x	x	90,7	x
		в % к аналогичному периоду предыдущего года	51,8	154,2	x	x	131,6	x
29	Инвестиции в основной капитал	млн. рублей	65625,3	79386	542,4	5671,4	19519,0	24285,8
		в % к аналогичному периоду предыдущего года	88,6	114	64,0	197,5	230,0	280,0
30	Индекс потребительских цен (товары и услуги)	в % к декабрю предыдущего года	109,6	109,4	102,7	103,6	104,3	104,7
		в % к предыдущему месяцу	-	-	102,7	100,9	100,6	100,5

№ п/п	Показатели	Единица измерения	2009 год	2010 год	2011 год			
					январь	февраль	март	апрель
31	Цены и тарифы на платные услуги населению	в % к декабрю предыдущего года	109,2	111,6	106,1	106,7	107,2	107,6
		в % к предыдущему месяцу	-	-	106,1	100,5	100,5	100,4
	Финансы предприятий и организаций							
32	Финансовые результаты деятельности крупных и средних организаций (сальдо прибылей и убытков)	млн. рублей	19738,0	22688,2	1711,5	3475,7	-85,4	
33	Число прибыльных организаций	в % к общему количеству	68,2	69,5	59,8	57,4	54,9	
34	Число убыточных организаций	в % к общему количеству	31,8	30,5	40,2	42,6	45,1	
	Социальная сфера							
35	Динамика реальных денежных доходов населения	в % к аналогичному периоду предыдущего года	94,2	98,8	96,1	104,6	112,2	111,5
		в % к предыдущему месяцу	-	-	39	149,1	99,1	100,7
36	Денежные доходы в расчете на душу населения	рублей	19082	24227,8	9885,2	15569,1	16301,1	16504,3
		в % к аналогичному месяцу предыдущего года	102	127,0	110,3	127	133	121,6
		в % к предыдущему месяцу	-	-	40	157,5	99,7	101,2
37	Потребительские расходы в расчете на душу населения	рублей	10339,9	12656	9201,7	9652,5	10675,1	11022,5
		в % к аналогичному месяцу предыдущего года	111,3	122,4	140,9	119,5	117,2	125,3
		в % к предыдущему месяцу	-	-	72,7	104,9	109,7	103,2
38	Среднемесячная номинальная начисленная заработная плата (за период)	рублей	19016,3	21842,5	22338,2	21688,5	21988,9	
		в % к аналогичному периоду предыдущего года	114,00	113	115	115,4	114,9	

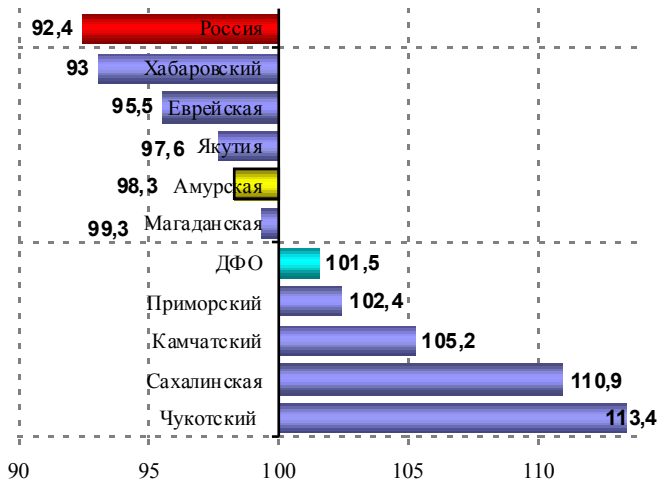
№ п/п	Показатели	Единица измерения	2009 год	2010 год	2011 год			
					январь	февраль	март	апрель
39	Просроченная задолженность по заработной плате по состоянию на конец месяца	млн. рублей	10,4	3,8	8,7	15	17,1	16,7
40	Стоимость минимального набора продуктов питания (на конец месяца)	рублей	2559,2	2864,8	3026,4	3123,3	3172,5	3179,5
		в % к предыдущему месяцу	101,6	102,2	105,6	103,2	101,6	100,2
		в % к декабрю предыдущего года	107,8	111,9	105,6	109	110,7	110,9
41	Стоимость фиксированного набора потребительских товаров и услуг	рублей	8627,7	9564,8	10142,35	10319,14	10412,55	10435,3
		в % к предыдущему месяцу	100,4	101	106,04	101,74	100,91	100,22
		в % к декабрю предыдущего года	112,5	110,9	106,04	107,89	108,86	109,1
42	Численность не занятых трудовой деятельностью граждан, состоящих на учете в органах государственной службы занятости (на конец месяца)	тыс. человек	19,1	14,6	15,2	15	14,5	13,0
43	из них безработных	тыс. человек	18,2	14,0	13,6	13,6	12,9	11,9
44	Уровень зарегистрированной безработицы	в % к численности экономически активного населения	4,0	3,1	3	2,8	2,6	2,4
	Консолидированный бюджет				01.02.2011	01.03.2011	01.04.2011	01.05.2011
45	Доходы, в том числе:	млн. рублей	40216,4	45414,9	1766,1	4626,9	10126,6	14659,0
		в % к аналогичному периоду предыдущего года	112,8	112,9	57,7	84,8	101,2	94,7
46	налоговые и неналоговые	млн. рублей	23401,6	27635,7	1292,1	2932,0	7220,4	9973,9
		в % к аналогичному периоду предыдущего года	115,7	118,1	137,6	118,4	119,7	104,2
47	безвозмездные поступления	млн. рублей	16262,2	17108,9	474,0	1694,9	2906,2	5389,9

№ п/п	Показатели	Единица измерения	2009 год	2010 год	2011 год			
					январь	февраль	март	апрель
		в % к аналогичному периоду предыдущего года	108,8	105,2	22,3	56,9	73,2	91,3
48	Расходы	млн. рублей	41194,7	45762,3	1735,3	5128,8	9037,4	13284,4
		в % к аналогичному периоду предыдущего года	119,4	111,1	116,1	107,1	108,3	111,4
49	Дефицит (-), профицит (+)	млн. рублей	-978,3	-347,3	30,8	-501,9	1089,2	1374,6
					01.01.2011	01.02.2011	01.03.2011	01.04.2011
50	Недоимка (на начало месяца)	млн. рублей	636,5	809,4	732,0	722,7	894,0	893,8
		в % к предыдущему месяцу	95	127,2	87,7	98,7	123,7	100,0
51	Банковская сфера (на конец месяца)							
52	Привлеченные средства клиентов	млн. рублей	85092,8	146324,6	150547,4	151577,6	153049,1	155355,2
		в % к аналогичному периоду предыдущего года	148,7	172,0	172,5	167,7	163,7	157,1
53	Кредитные вложения банковского сектора, в том числе	млн. рублей	81879,3	131134,9	131586,0	136108,3	143232,0	150517,0
		в % к аналогичному периоду предыдущего года	118,3	160,2	159,4	167,3	172,6	170,7
54	реального сектора экономики (с учетом предпринимателей)	млн. рублей	22275,8	27375,6	28302,9	29044,6	31145,5	31666,0
		в % к аналогичному периоду предыдущего года	122,3	122,9	127,6	130,7	136,2	136,6
55	физических лиц	млн. рублей	53550	88026,0	88529,4	90016,3	95104,2	99641,6
		в % к аналогичному периоду предыдущего года	112,9	164,4	164,7	164,8	168,9	167,4
56	Просроченная задолженность по кредитам, в том числе	млн. рублей	4560,7	5733,9	6026,6	6297,3	6491,5	6680,5
		в % к аналогичному периоду предыдущего года	170,6	125,7	129,0	138,5	139,2	140,2
57	реального сектора экономики	млн. рублей	1228,2	913,0	953,2	1032,0	1156,4	1220,7

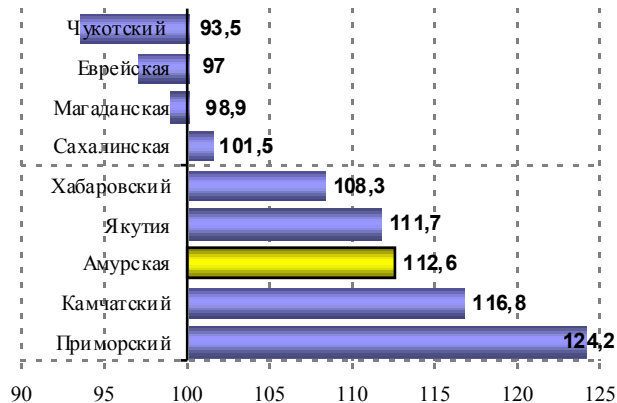
№ п/п	Показатели	Единица измерения	2009 год	2010 год	2011 год			
					январь	февраль	март	апрель
	мики (с учетом предпринимателей)	в % к аналогичному периоду предыдущего года	513,5	74,3	80,0	107,9	121,0	128,8
58	физических лиц	млн. рублей	3332,5	4818,0	5073,4	5265,3	5331,8	5442,1
		в % к аналогичному периоду предыдущего года	137	144,6	145,8	147,0	143,8	142,6
59	Уровень средневзвешенных процентных ставок по кредитам юридическим лицам в валюте РФ	в %	17	11,8	11,0	12,2	11,8	12,3
60	Уровень средневзвешенных процентных ставок по кредитам физическим лицам в валюте РФ	в %	25,9	22,2	22,4	21,6	20,4	20,7
	Демографические показатели							
61	родившихся	на 1000 человек населения	13,2	13,3	12,0	12,4	12,9	
	умерших	на 1000 человек населения	12,9	14,8	15,5	15,7	15,6	
	естественный прирост (+), убыль (-)	на 1000 человек населения	-1,5	-1,5	-3,5	-3,3	-2,7	
62	Численность детей, умерших в возрасте до 1 года на 1000 родившихся	на 1000 родившихся	12,9	13,4	10,6	10,1	8,5	
63	Миграционный прирост (+), убыль(-)	на 10 тыс. человек населения	-29,4	-42,8	-38,7	-48,7	-49,8	

ОСНОВНЫЕ ПОКАЗАТЕЛИ СОЦИАЛЬНО-ЭКОНОМИЧЕСКОГО РАЗВИТИЯ РЕГИОНОВ ДФО В ЯНВАРЕ-АПРЕЛЕ 2011 ГОДА

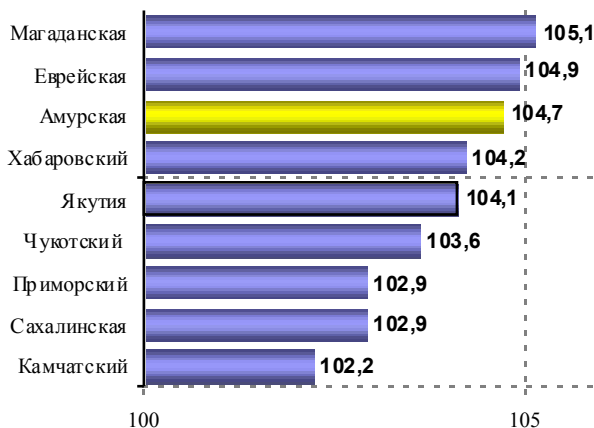
Темпы роста ВРП в 2009 году, в % к предыдущему году



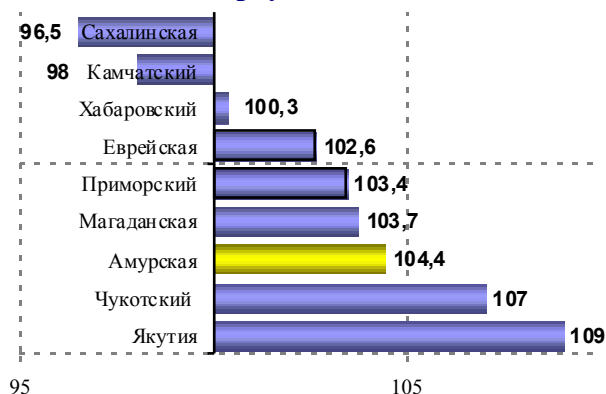
Индекс промышленного производства в январе-апреле 2011 года, в % к январю-апрелю 2010 года



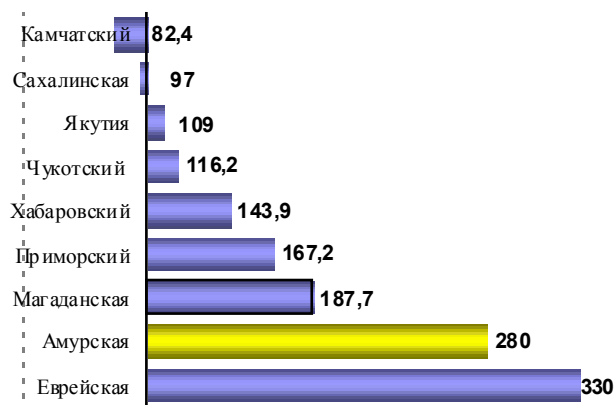
Индекс потребительских цен за апрель 2011 года, в % к декабрю 2010 года



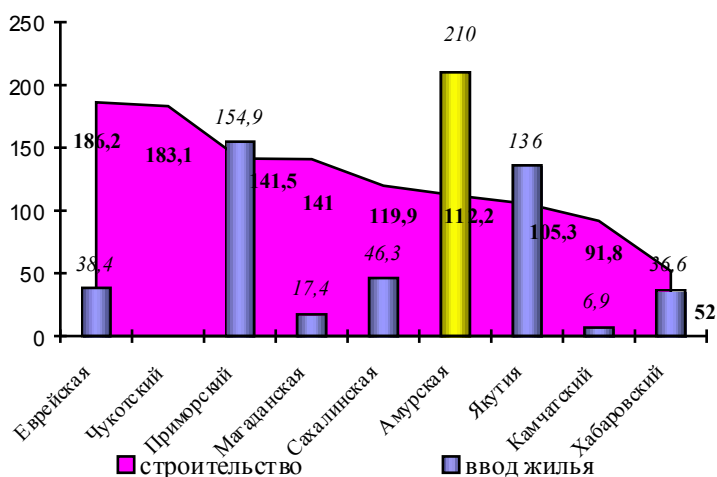
Реальная заработная плата, в % к январю-марту 2011 года



Темп роста инвестиций в основной капитал в январе-апреле 2011 года, в % к январю-апрелю 2010 года



Темпы роста по строительству и вводу жилья в январе-апреле 2011 года, в % к январю-апрелю 2010 года

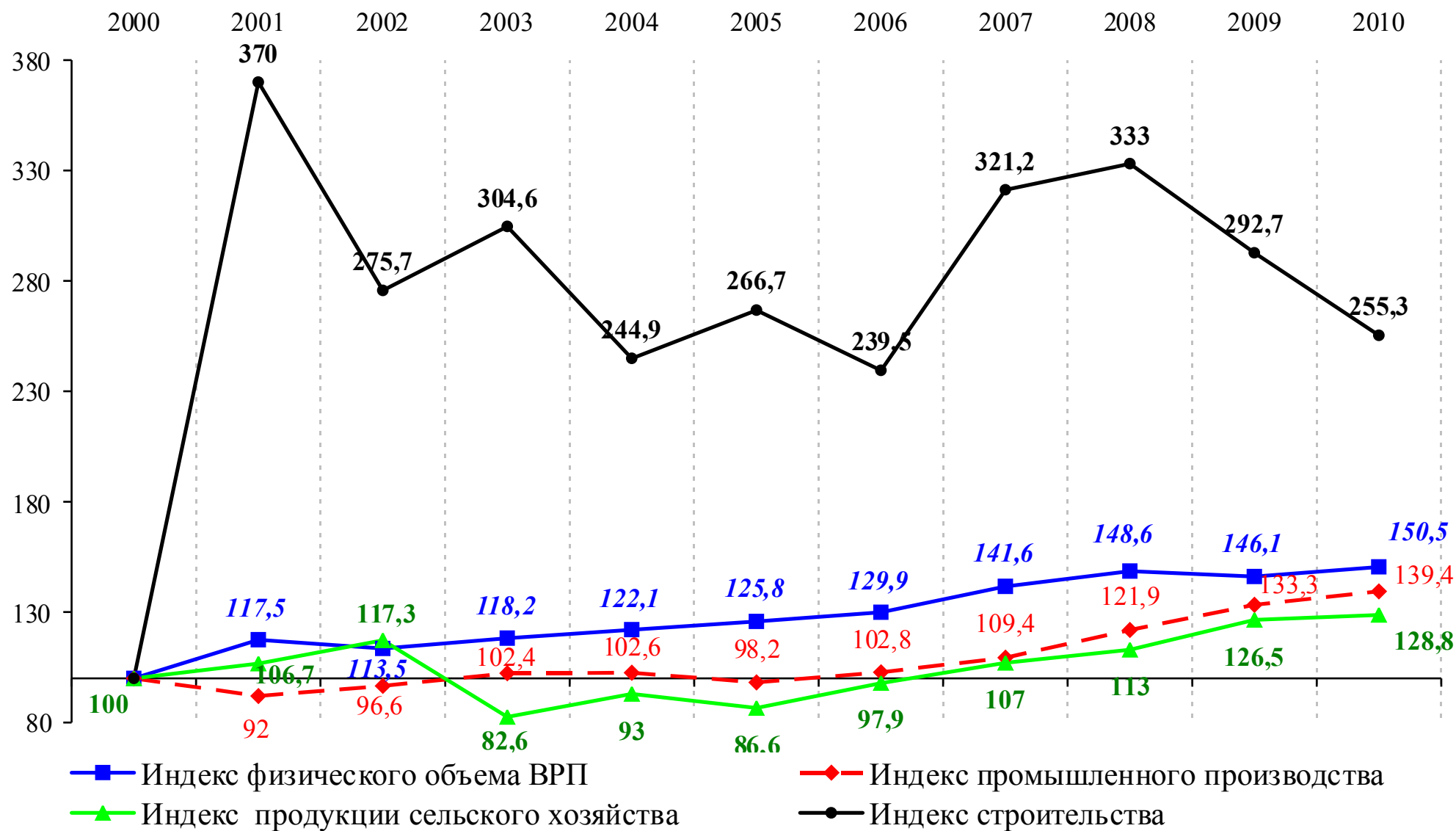


* данные за январь-март будут в мае 2011 года

ПРОИЗВОДСТВО ВАЖНЕЙШИХ ВИДОВ ПРОМЫШЛЕННОЙ ПРОДУКЦИИ

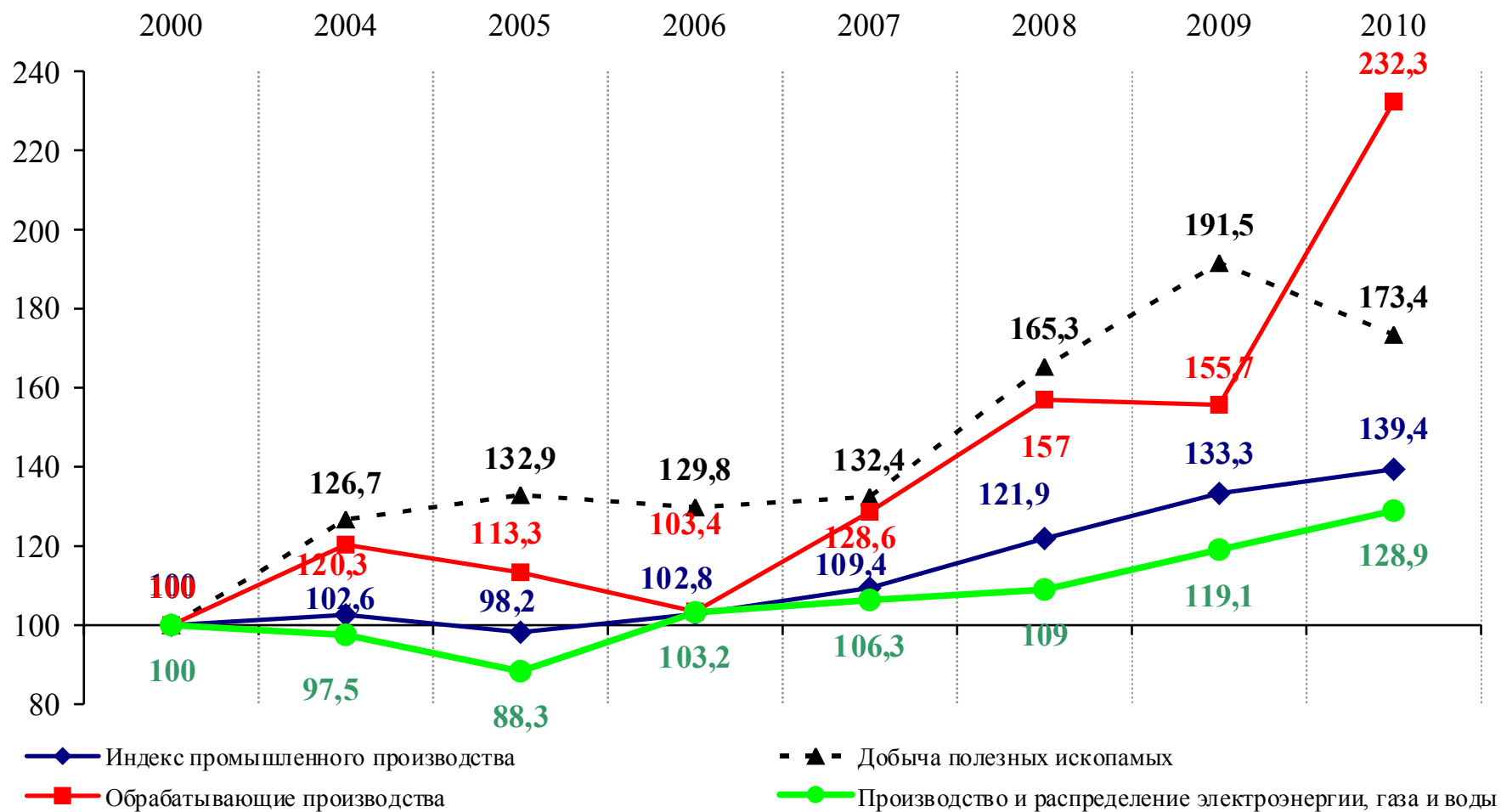
	Январь-апрель 2011г.	В % к январю-апрелю 2010г.
Электроэнергия, млн. кВт.ч	4249	93,3
Тепловая энергия, тыс. Гкал	3654,5	102,4
Уголь, тыс. тонн	*	96,4
Краны мостовые электрические, штук	*	185,7
Древесина необработанная, тыс. плотных куб. м	366	79,0
Лесоматериалы продольно распиленные или расколотые, разделенные на слои или лущеные, толщиной более 6 мм; шпалы железно дорожные или трамвайные деревянные, непропитанные, тыс. куб. м	37,8	134,0
Конструкции и детали сборные железобетонные, тыс. м ³	30,3	174,2
Материалы строительные нерудные, тыс. куб. м	504,3	94,8
Трикотажные изделия, тыс. штук	1,6	76,2
Рыба и продукты рыбные переработанные и консервированные, тонн	184,1	95,1
Цельномолочная продукция (в пересчете на молоко), тонн	22832	95,0
Хлеб и хлебобулочные изделия, тонн	15579,3	97,2
Мясо и субпродукты пищевые убойных животных, тонн	339,3	103,9
Мясо и субпродукты пищевые домашней птицы, тонн	6509,3	105,2
Изделия колбасные, тонн	1858,8	100,8
Кондитерские изделия, тонн	5952,1	107,5
Изделия макаронные без начинки, не подвергнутые тепловой обработке или не приготовленные каким-либо другим способом, тонн	968,3	79,9
Масло сливочное, тонн	261,5	131,4
Масла растительные нерафинированные, тонн	*	в3,0р
Мука из зерновых культур, овощных и других растительных культур; смеси из них, тонн	58,7	3,3
Водка, тыс. дкл	*	84,5
Воды газированные, содержащие добавки сахара или других подслащивающих или вкусоароматических веществ, тыс. дкл	299	75,1
Воды минеральные и газированные неподслащенные и неароматизированные, тыс. полулитров	18539	92,2
Пиво, кроме отходов пивоварения, тыс. дкл	15,1	52,3
Мебель, тыс. рублей	26409	115,3

ИНДЕКСЫ ПО ВИДАМ ДЕЯТЕЛЬНОСТИ, В % К 2000 ГОДУ В СОПОСТАВИМЫХ ЦЕНАХ



* индекс физического объема ВРП области в 2010 году – оценка

Индексы промышленного производства, в % к 2000 году в сопоставимых ценах



Динамика структуры ВРП Амурской области, в % к итогу

