

***МОНИТОРИНГ
СОЦИАЛЬНО-ЭКОНОМИЧЕСКОГО РАЗВИТИЯ АМУРСКОЙ ОБЛАСТИ
ЗА ЯНВАРЬ-МАЙ 2011 ГОДА***

МАКРОЭКОНОМИЧЕСКИЕ ТЕНДЕНЦИИ

ЗА ЯНВАРЬ – МАЙ 2011 ГОДА

ПРОМЫШЛЕННОЕ ПРОИЗВОДСТВО

4

Увеличились темпы роста промышленного производства за счет увеличения добычи золота на 48% и обрабатывающих производств - на 32%.

После падения в 2010 году устойчивых темпов развития достигла добыча полезных ископаемых, превысив темпы роста 2009 года на 25 процентных пункта.

Восстанавливаются после падения с начала года темпы роста обрабатывающих производств. По этому показателю Амурская область находится в пятерке лидеров среди регионов РФ.

Наблюдается падение производства и распределения электроэнергии, газа и воды с 101% с начала года до 95%

СЕЛЬСКОЕ ХОЗЯЙСТВО

4

Стабилизировались темпы роста объемов производства продукции сельского хозяйства с 98% с начала года до 102,7%

ИНВЕСТИЦИИ В ОСНОВНОЙ КАПИТАЛ

5

В два раза увеличился объем инвестиций в основной капитал

СТРОИТЕЛЬСТВО

5

Увеличились темпы роста объемов строительного производства с 110% с начала года до 117%. В два раза увеличился объем ввода жилья, при этом выполнение плановых показателей составляет только 30% (норма - 40%).

Амурская область является лидером среди субъектов РФ по темпу ввода построенного жилья

ТРАНСПОРТ

5

Продолжается снижение темпов роста грузооборота с 111% с начала года до 110%. Темпы роста пассажирооборота увеличились с 99% до 103%

ПОТРЕБИТЕЛЬСКИЙ РЫНОК

6

Наблюдается рост внутреннего потребления населения (рост объемов розничного товарооборота - 111%, общественного питания - 107% и объема платных услуг населению - 104%) за счет продолжающегося роста реальных денежных доходов населения (110%), увеличения объемов потребительского кредитования (161%) при снижении ежемесячных темпов инфляции с 103% (в январе 2011 года к январю 2010 года) до 100,7%

ЦЕНЫ

6

Индекс потребительских цен составил с начала года 105,5%. Наибольший инфляционный рост отмечен по ценам производителей сельскохозяйственной продукции - 106%

КОНСОЛИДИРОВАННЫЙ БЮДЖЕТ

7

Снизилась темпы роста налоговых и неналоговых доходов (с 138% до 110%). Растет объем недоимки в бюджет (с начала года - на 12%)

РЫНОК ТРУДА

7

Уровень официальной (регистраруемой) безработицы снизился с 3,1% с начала года до 2,3%

ДОХОДЫ НАСЕЛЕНИЯ

8

Продолжают увеличиваться темпы роста реальных денежных доходов населения с 96% (на начало года) до 112%, реальной заработной платы - с 104% до 105%.

Остается ниже среднеобластного значения заработная плата работников учреждений образования (60,6% к среднеобластной заработной плате), здравоохранения и предоставления социальных услуг (71,0%).

Просроченная задолженность по заработной плате с начала года увеличилась в 4,4 раза и составила 16,5 млн. рублей

ОСНОВНЫЕ ПОКАЗАТЕЛИ СОЦИАЛЬНО-ЭКОНОМИЧЕСКОГО РАЗВИТИЯ ОБЛАСТИ В 2009-2011 ГОДАХ

9

ОСНОВНЫЕ ПОКАЗАТЕЛИ СОЦИАЛЬНО-ЭКОНОМИЧЕСКОГО РАЗВИТИЯ РЕГИОНОВ ДФО В ЯНВАРЕ-АПРЕЛЕ 2011 ГОДА

16

Рейтинг Амурской области по:

- индексу промышленного производства – 2
- индексу потребительских цен – 4
- темпу роста реальных денежных доходов – 2
- темпу роста инвестиций в основной капитал - 2
- темпу роста по строительству - 7
- темпу роста ввода жилья - 1

ПРОИЗВОДСТВО ВАЖНЕЙШИХ ВИДОВ ПРОМЫШЛЕННОЙ ПРОДУКЦИИ

17

ИНДЕКСЫ ПО ВИДАМ ДЕЯТЕЛЬНОСТИ, В % К 2000 ГОДУ В СОПОСТАВИМЫХ ЦЕНАХ

18

Валовой региональный продукт увеличился на 51%.

Промышленное производство увеличилось на 37%, в том числе

добыча полезных ископаемых – на 67%;

обрабатывающие производства – на 74%

производство и распределение электроэнергии, газа и воды – на 31%.

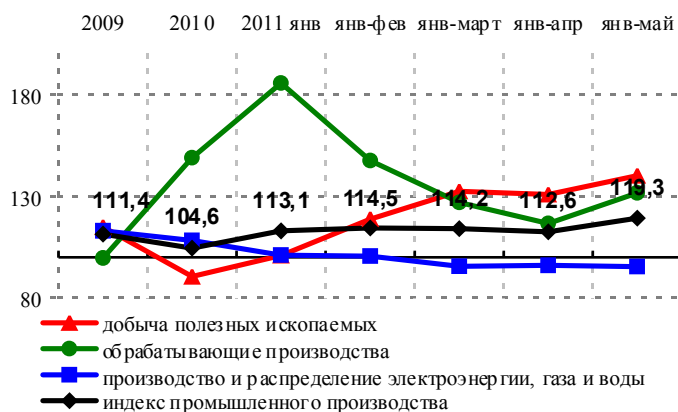
Стоимость производства сельского хозяйства увеличилась на 29%.

Стоимость работ по «строительству» увеличилась на 157%.

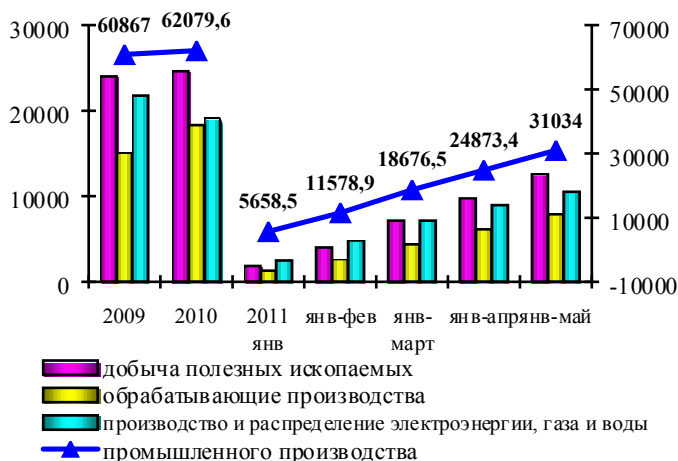
ПРОМЫШЛЕННОЕ ПРОИЗВОДСТВО

- В январе-мае 2011 года наблюдался рост объемов производства продукции в промышленности, **индекс производства** составил 119,3%.
- Это связано с увеличением выпуска продукции по **добыче полезных ископаемых** на 40,3% (увеличилась добыча золота на 48,3%), **по обрабатывающим производствам** - на 31,8%. Уменьшение выпуска продукции отмечено по **производству и распределению электроэнергии, газа и воды** - на 4,6%.
- **Объем отгруженной продукции предприятий**, занимающихся промышленным производством, за январь-май 2011 года составил 31,0 млрд. рублей, что на 33,5% больше, чем за соответствующий период 2010 года.
- **Основной удельный вес** в структуре отгруженной продукции занимает добыча полезных ископаемых – 40,5%.

Динамика индексов промышленного производства по видам экономической деятельности, в % к соответствующему периоду предыдущего года



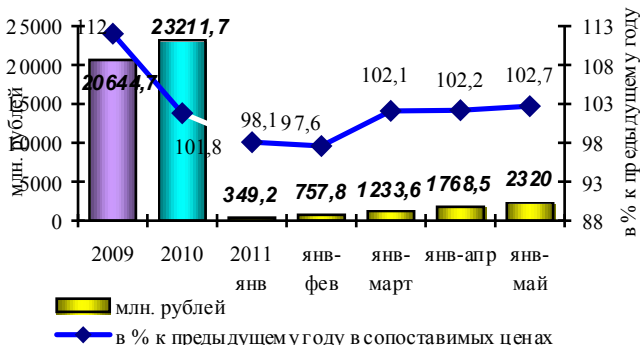
Динамика объема отгруженной продукции промышленного производства по видам экономической деятельности, млн. рублей



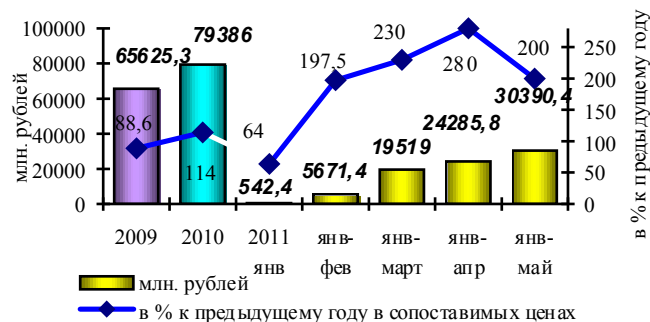
СЕЛЬСКОЕ ХОЗЯЙСТВО

- Объем производства продукции **сельского хозяйства** в хозяйствах всех категорий в январе-мае 2011 г. увеличился на 2,7% к соответствующему уровню 2010 года.
- **Посевные площади** сельскохозяйственных культур составили 526,2 тыс. га, что на 15,2% больше уровня предыдущего года. Посевы под **соей** увеличились на 30,1%, **картофелем** – на 11,3%, **овощами** – на 12,9%. **Зерновых и зернобобовых культур** посеяно меньше на 3,4%.
- Возросло поголовье **крупного рогатого скота** на 3,9% (коров – на 1,1%), **свиней** – на 5,6%, **овец и коз** – на 7,6%, **птицы** – на 1,3%.
- Выросло производство **скота и птицы на убой (в живом весе)** на 4%, **молока** - на 0,7%.
- Сократилось производство **яиц** на 7,4% за счет уменьшения поголовья кур-несушек на птицефабриках и в крестьянско-фермерских хозяйствах.

Динамика валовой продукции сельского хозяйства



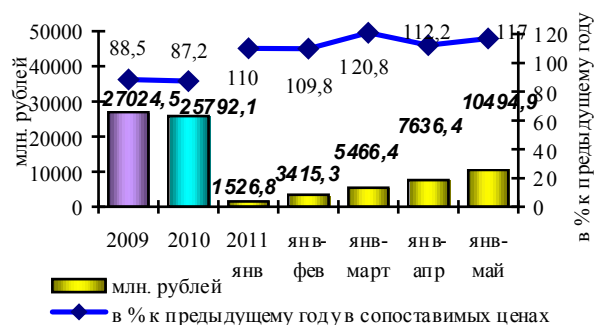
Динамика инвестиций в основной капитал



ИНВЕСТИЦИИ В ОСНОВНОЙ КАПИТАЛ

- В январе- мае 2011 года на развитие экономики и социальной сферы области (по крупным организациям) использовано **инвестиций в основной капитал** в 2 раза больше уровня января-мая 2010 года.
- Рост объема инвестиций обеспечен за счет возобновления в апреле 2011 года строительства **нефтепровода «Восточная Сибирь – Тихий океан»** (более половины общего объема инвестиций в экономику области).

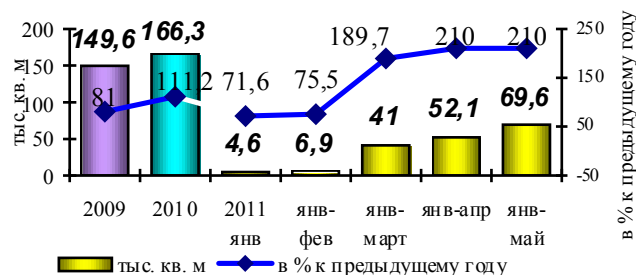
Динамика объема работ по виду деятельности «строительство»



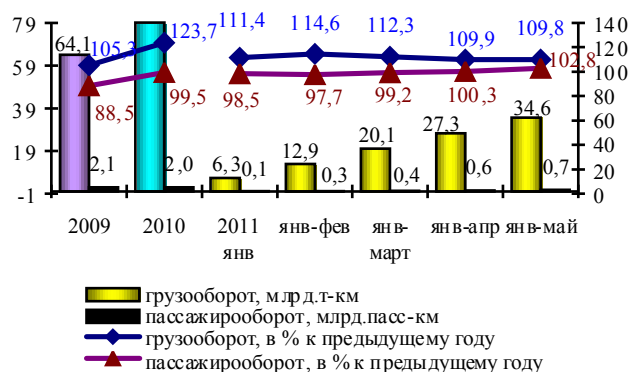
СТРОИТЕЛЬСТВО

- Объем работ, выполненных по виду деятельности «строительство», в январе-мае 2011 года составил 10494,9 млн. рублей, или 117% к уровню января-мая 2010 года.
- В 2010 году введено 166,3 тыс. кв. м **жилья**, что на 11,2% больше 2009 года, в январе-мае 2011 года – 69,6 тыс. кв. м (210% к январю-маю 2010 года) при плане на 2011 год – 230 тыс. кв. м.
- Населением за счет **собственных и заемных средств** введено жилья 38,2% от общего ввода (в январе-мае 2010 года – 30,3%).

Динамика ввода жилья



Динамика грузооборота и пассажирооборота



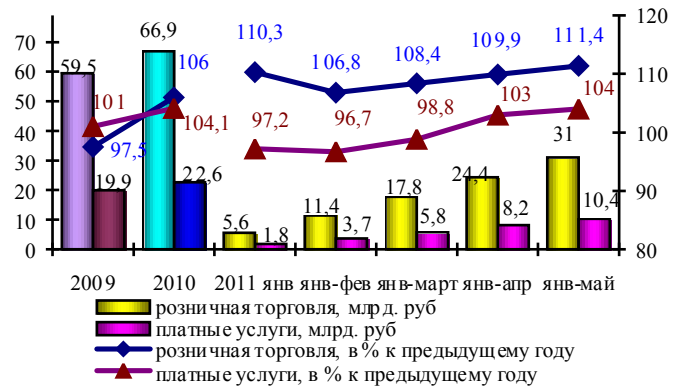
ТРАНСПОРТ

- В январе-мае 2011 года предприятиями транспорта **перевезено грузов** на 18% больше. **Грузооборот** увеличился на 9,8%.
- **Перевозки пассажиров** снизились на 6%, **пассажирооборот** увеличился на 2,8%.

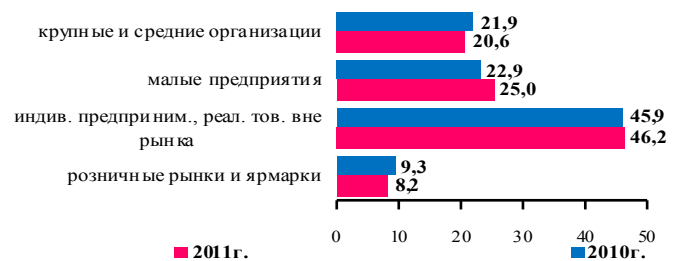
ПОТРЕБИТЕЛЬСКИЙ РЫНОК

- Оборот **розничной торговли** в январе-мае 2011 года превысил соответствующий уровень прошлого года на 11,4%. Организациями **общественного питания** реализовано продукции на 7% больше. Объем **платных услуг**, оказанных населению области, увеличился на 4%.
- В структуре оборота розничной торговли удельный вес **пищевых продуктов, включая напитки, и табачных изделий** составил 50,3%, непродовольственных товаров – 49,7% (в январе-мае 2010 года - 50,6% и 49,4%).
- **Малыми предприятиями и индивидуальными предпринимателями** в январе-мае 2011 года обеспечено 71,2% оборота розничной торговли (в январе-мае 2010 года – 68,8%).

Динамика оборота розничной торговли и платных услуг,



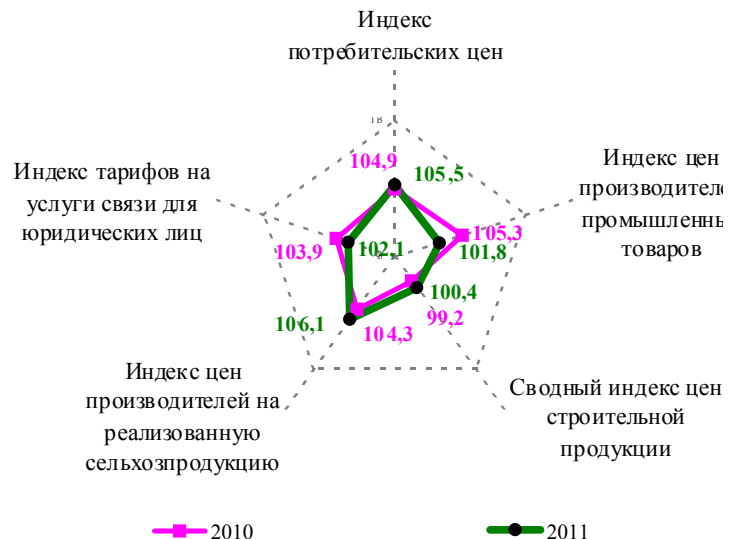
Структура оборота розничной торговли по формам торговли в январе-мае в % к итогу



ЦЕНЫ

- В мае 2011 года по сравнению с маем 2010 года **индекс потребительских цен** составил 110%, с начала года – 105,5%.
- В мае 2011 года на индекс потребительских цен более всего повлияло увеличение цены на продовольственные товары (на 11,6% по сравнению с маем 2010 года) и услуг (на 10,8%). Цены на непродовольственные товары в мае по сравнению с маем 2010 года увеличились на 7,3%.
- В мае **бензин** автомобильный различных марок подорожал на 4,2%, дизельное топливо – на 3,9%, с начала года – на 6,4% и 5,4% соответственно.
- В группе плодоовощной продукции более всего выросли в цене **свекла столовая** (на 24,1%) и бананы (на 6,5%).
- **Индекс цен производителей промышленных товаров** в мае по сравнению с маем предыдущего года составил 111,3%, с начала года – 101,8%.
- В мае на 12,0% подорожал **проезд** в различных типах вагонов поездов дальнего следования.

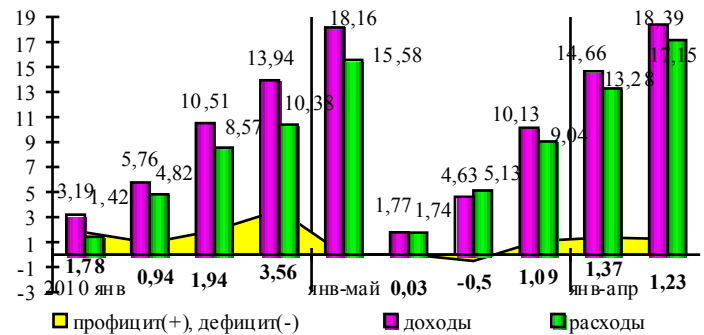
Индексы цен в апреле 2010-2011 годов, в % к декабрю предыдущего года



КОНСОЛИДИРОВАННЫЙ БЮДЖЕТ

- **Консолидированный бюджет** области за январь-май 2011 года исполнен с **профицитом** 1231,4 млн. рублей. **Доходы** составили 18385,5 млн. рублей (увеличение - на 1,3%), **расходы** – 17154 млн. рублей (увеличение – на 10,1%).
- За январь-май 2011 года поступило **налоговых и неналоговых доходов** в бюджетную систему 12461,4 млн. рублей, что больше на 9,7% января-мая 2010 года.

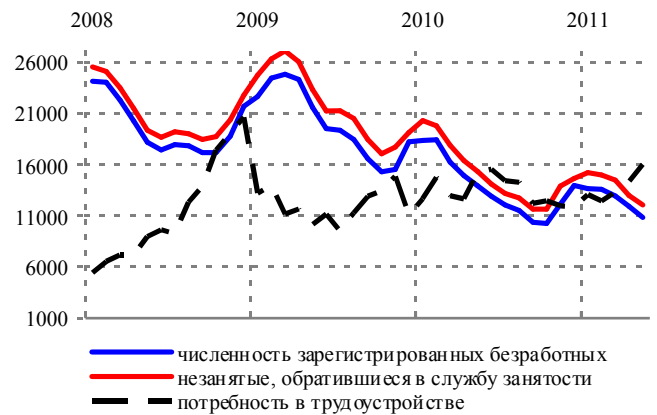
Динамика доходов, расходов и профицита(+)/дефицита(-) консолидированного областного бюджета, в млрд. рублей (нарастающим итогом по году)



РЫНОК ТРУДА

- **Численность экономически активного населения** в мае 2011 года составила 478,5 тыс. человек, из них 450,7 тыс. человек, или 94,2% **заняты в экономике** и 27,8 тыс. человек, или 5,8% - **безработные (по МОТ)**.
- **Официальный статус безработных** к концу мая 2011 года получили 10,8 тыс. человек (к уровню мая 2010 года уменьшилась на 3,1 тыс. человек, или на 22,3%). **Уровень официальной (регистраруемой) безработицы** составил 2,3% экономически активного населения области (в мае 2010 года – 3,2%).
- **Коэффициент напряженности** (численность незанятых граждан, зарегистрированных в органах службы занятости, в расчете на одну заявленную вакансию) в мае 2011 года насчитывал 0,7 человека (в мае 2010 года – 1).

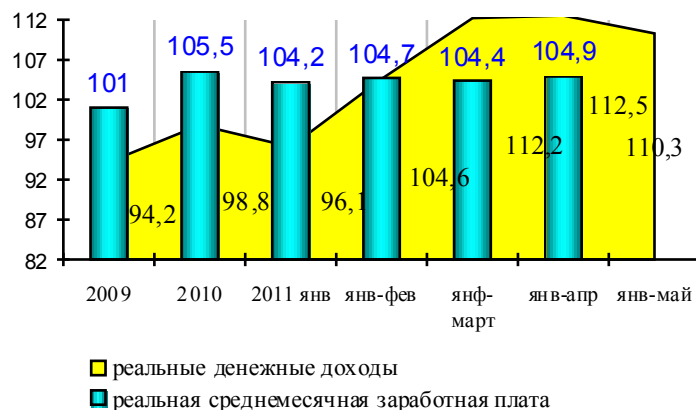
Динамика показателей рынка труда, человек



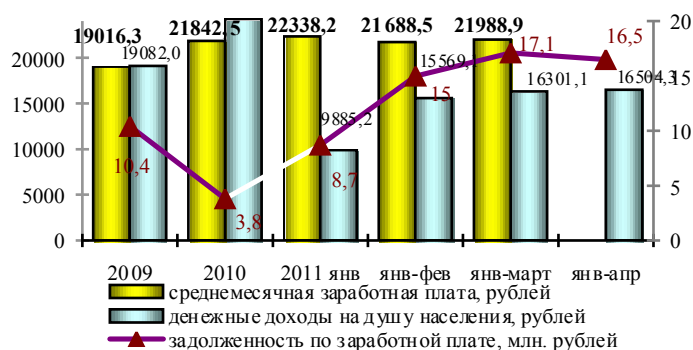
ДОХОДЫ НАСЕЛЕНИЯ

- **Реальные денежные доходы** населения в январе-мае 2011 года возросли на 10,3%, по сравнению с апрелем 2011 года - снизились на 5,3%.
- **Среднемесячная номинальная начисленная заработная плата** в январе-апреле 2011 года сложилась в размере 22147,9 рубля и возросла на 15,5%. **Реальный** ее размер увеличился на 4,9%.
- В апреле 2011 года уровень среднемесячной начисленной заработной платы работников учреждений образования составил к среднерегиональному уровню 60,6%, здравоохранения и предоставления социальных услуг – 71,0% (в апреле 2010 года – соответственно 64,8% и 76,4%).
- **Суммарная просроченная задолженность по заработной плате** на 01 июня 2011 года насчитывала 16,5 млн. рублей и увеличилась по сравнению с 01 июнем 2010 года на 7,8 млн. рублей (на 88,9%).
- Объем просроченной задолженности по заработной плате, сложившийся на 1 июня 2011 года, в 3,2 раза превысил месячный фонд заработной платы работников организаций, имеющих задолженность.

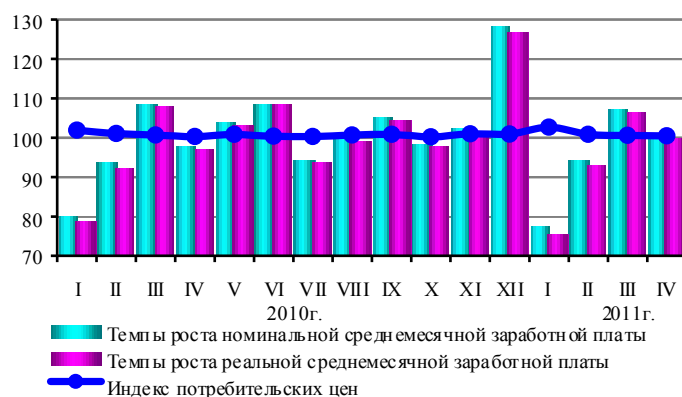
Динамика индексов реальных денежных доходов населения, в % к соответствующему периоду предыдущего года (в сопоставимых ценах)



Динамика основных показателей уровня жизни населения



Индекс потребительских цен и темп роста среднемесячной начисленной заработной платы, в % к предыдущему периоду



ОСНОВНЫЕ ПОКАЗАТЕЛИ СОЦИАЛЬНО-ЭКОНОМИЧЕСКОГО РАЗВИТИЯ АМУРСКОЙ ОБЛАСТИ В 2009-2011 ГОДАХ

№ п/п	Показатели	Единица измерения	2009 год	2010 год	2011 год				
					январь	февраль	март	апрель	май
1	Индекс промышленного производства	в % к аналогичному периоду предыдущего года	111,4	104,6	113,1	114,5	114,2	112,6	119,3
	Индекс производства по видам экономической деятельности:								
2	Добыча полезных ископаемых - С	в % к аналогичному периоду предыдущего года	114,9	90,5	100,9	118,8	132,6	130,9	140,3
3	Добыча топливно-энергетических ресурсов	в % к аналогичному периоду предыдущего года	109,8	96,2	98,5	98,7	94,9	96,4	98,9
4	Добыча полезных ископаемых, кроме топливно-энергетических	в % к аналогичному периоду предыдущего года	115,5	89,9	101,3	122,6	140,1	137,5	147,4
5	Обрабатывающие производства - D	в % к аналогичному периоду предыдущего года	99,6	149,1	185,8	147,6	127	116,6	131,8
6	Производство пищевых продуктов, включая напитки, и табак	в % к аналогичному периоду предыдущего года	125	113,2	112	109,8	100,6	97,5	98
7	Обработка древесины и производство изделий из дерева	в % к аналогичному периоду предыдущего года	210	142	220	149,4	140,9	131,2	134,6
8	Производство прочих неметаллических минеральных продуктов	в % к аналогичному периоду предыдущего года	67	124,1	139,5	173,1	161,9	158,7	156,7
9	Металлургическое производство и производство готовых металлических изделий	в % к аналогичному периоду предыдущего года	140,2	10	260	91,4	163,4	400	700
10	Производство машин и оборудования	в % к аналогичному периоду предыдущего года	16,5	740	1710	360	280	170,1	310
11	Производство транспортных средств и оборудования	в % к аналогичному периоду предыдущего года	101,2	129,4	300	190,5	151,9	114,5	150,7

12	Производство и распределение электроэнергии, газа и воды - Е	в % к аналогичному периоду предыдущего года	113	108,3	101	100,6	95,6	96,1	95,4
13	Производство, передача и распределение электроэнергии	в % к аналогичному периоду предыдущего года	122,1	110,5	92,7	93,5	91,6	93,3	92,6
14	Производство, передача и распределение пара и горячей воды (тепловой энергии)	в % к аналогичному периоду предыдущего года	99,5	103,4	120,8	117,3	104,7	102,9	103,2
15	Объем отгруженных товаров собственного производства, выполненных работ и услуг собственными силами по видам экономической деятельности:	млн. рублей (в действующих ценах)	60867	62079,6	5611,3	11546,7	18569	24873,4	31034
16	Добыча полезных ископаемых - С	млн. рублей (в действующих ценах)	23995,4	24590,4	1849,4	4037,1	7144	9745,5	12580,9
		в % к аналогичному периоду предыдущего года	158,6	122,1	185,4	185,1	205,5	190	183,2
17	Обрабатывающие производства - D	млн. рублей (в действующих ценах)	15097,5	18329	1312,9	2689	4396,5	6157,1	7903
		в % к аналогичному периоду предыдущего года	107,6	112,8	136,4	131,9	130,9	111,8	107,2
18	Производство и распределение электроэнергии, газа и воды - Е	млн. рублей (в действующих ценах)	21774,1	19160,2	2496,2	4852,8	7136	8970,8	10550,1
		в % к аналогичному периоду предыдущего года	123,5	116,9	114,8	111	113,9	116,3	117,1
19	Объем производства продукции сельского хозяйства, в том числе:	млн. рублей (в действующих ценах)	20644,7	23211,7	349,2	757,8	1233,6	1768,5	2320
		в % к аналогичному периоду предыдущего года	112	101,8	98,1	97,6	102,1	102,2	102,7
20	растениеводство	млн. рублей (в действующих ценах)	12956,5	14495	0	0	0	0	0
		в % к аналогичному периоду предыдущего года	112,9	101,8	-	-	-	-	-
21	животноводство	млн. рублей (в действующих ценах)	7688,2	8716,7	349,2	757,8	1233,6	1768,5	2320

		в % к аналогичному периоду предыдущего года	<i>110,7</i>	<i>101,6</i>	98,1	97,6	102,1	102,2	102,7
22	Объем работ, выполненных по виду деятельности "строительство"	млн. рублей	<i>27024,5</i>	<i>25792,1</i>	1526,8	3415,3	5466,4	7636,4	10494,9
		в % к аналогичному периоду предыдущего года	<i>88,5</i>	<i>87,2</i>	110	109,8	120,8	112,2	117
23	Строительство жилых домов	тыс. кв. метров общей площади	<i>149,6</i>	<i>166,3</i>	4,6	6,9	41	52,1	69,6
		в % к аналогичному периоду предыдущего года	<i>81</i>	<i>111,2</i>	71,6	75,5	189,7	210	210
24	Оборот розничной торговли	млн. рублей	<i>59490,8</i>	<i>66934,6</i>	5628,5	11411,2	17764,7	24368,5	30996,1
		в % к аналогичному периоду предыдущего года	<i>97,5</i>	<i>106</i>	110,3	106,8	108,4	109,9	111,4
25	Объем платных услуг населению	млн. рублей	<i>19900,7</i>	<i>22652,9</i>	1756,3	3713,8	5849,1	8161	10389,7
		в % к аналогичному периоду предыдущего года	<i>101,1</i>	<i>104,1</i>	97,2	96,7	98,8	103	104
26	Внешняя торговля (оборот) в том числе:	млн. долл. США	<i>375,5</i>	<i>473,7</i>	x	x	140,4	x	x
		в % к аналогичному периоду предыдущего года	<i>55,9</i>	<i>126,2</i>	x	x	146,1	x	x
27	Экспорт	млн. долл. США	<i>171,6</i>	<i>159,3</i>	x	x	41,9	x	x
		в % к аналогичному периоду предыдущего года	<i>62,4</i>	<i>92,8</i>	x	x	135,7	x	x
28	Импорт	млн. долл. США	<i>203,9</i>	<i>314,4</i>	x	x	98,4	x	x
		в % к аналогичному периоду предыдущего года	<i>48,8</i>	<i>154,2</i>	x	x	151,1	x	x
29	Инвестиции в основной капитал	млн. рублей	<i>65625,3</i>	<i>79386</i>	542,4	5671,4	19519	24285,8	30390,4
		в % к аналогичному периоду предыдущего года	<i>88,6</i>	<i>114</i>	64	197,5	230	280	200
30	Индекс потребительских цен (товары и услуги)	в % к декабрю предыдущего года	<i>109,6</i>	<i>109,4</i>	102,7	103,6	104,3	104,7	105,5
		в % к предыдущему месяцу	-	-	102,7	100,9	100,6	100,5	100,7

31	Цены и тарифы на платные услуги населению	в % к декабрю предыдущего года	109,2	111,6	106,1	106,7	107,2	107,6	108,6
		в % к предыдущему месяцу	-	-	106,1	100,5	100,5	100,4	101
Финансы предприятий и организаций									
32	Финансовые результаты деятельности крупных и средних организаций (сальдо прибылей и убытков)	млн. рублей	21049,5	22688,2	1711,5	3475,7	-85,4	398,5	
33	Число прибыльных организаций	в % к общему количеству	68,2	69,5	59,8	57,4	54,9	61,2	
34	Число убыточных организаций	в % к общему количеству	31,8	30,5	40,2	42,6	45,1	38,8	
Социальная сфера									
35	Динамика реальных денежных доходов населения	в % к аналогичному периоду предыдущего года	94,1	98,7	96,1	104,6	112,2	112,5	110,3
		в % к предыдущему месяцу	-	-	39	149,1	99,1	100,7	94,7
36	Денежные доходы в расчете на душу населения	рублей	13218,4	14797,9	9885,2	15569,1	16301,1	17054,8	16271,4
		в % к аналогичному месяцу предыдущего года	106,4	111,9	110,3	127	133	121,6	114
		в % к предыдущему месяцу	-	-	40	157,5	104,7	104,6	95,4
37	Потребительские расходы в расчете на душу населения	рублей	10339,9	12656	9201,7	9652,5	10675,7	10993,8	11108,9
		в % к аналогичному месяцу предыдущего года	111,3	122,4	140,9	119,5	117,2	128	130,9
		в % к предыдущему месяцу	-	-	72,7	104,9	109,7	103	101
38	Среднемесячная номинальная начисленная заработная плата (за период)	рублей	19019	21204,4	22338,2	21688,5	21988,9	22147,9	
		в % к аналогичному периоду предыдущего года	114	113	115	115,4	114,9	115,5	
39	Просроченная задолженность по заработной плате (на конец месяца)	млн. рублей	10,4	3,8	8,7	15	17,1	16,7	16,5
40	Стоимость минимального набора продуктов питания (на конец месяца)	рублей	2559,2	2864,8	3026,4	3123,3	3172,5	3179,5	3177,1
		в % к предыдущему месяцу	101,6	102,2	105,6	103,2	101,6	100,2	99,9

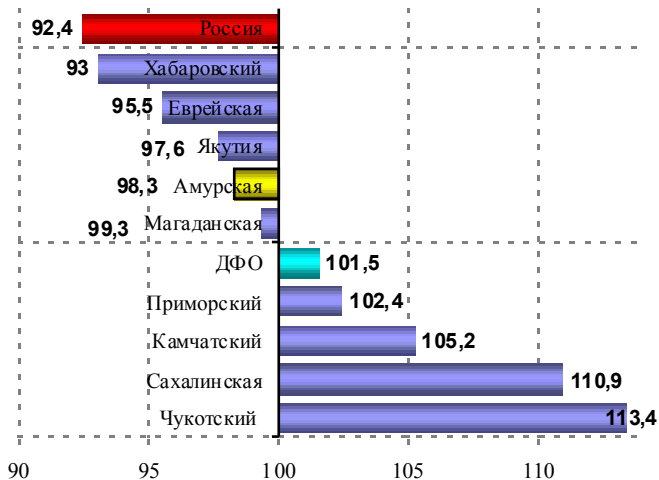
		в % к декабрю предыдущего года	107,8	111,9	105,6	109	110,7	111	110,9
41	Стоимость фиксированного набора потребительских товаров и услуг	рублей	8627,7	9564,8	10142,35	10319,14	10412,55	10435,3	
		в % к предыдущему месяцу	100,4	101	106,04	101,74	100,91	100,22	
		в % к декабрю предыдущего года	112,5	110,9	106,04	107,89	108,86	109,1	
42	Численность не занятых трудовой деятельностью граждан, состоящих на учете в органах государственной службы занятости (на конец месяца)	тыс.человек	19,1	14,6	15,2	15	14,5	13	12
43	из них безработных	тыс.человек	18,2	14	13,6	13,6	12,9	11,9	10,8
44	Уровень зарегистрированной безработицы	в % к численности экономически активного населения	4	3,1	3	2,8	2,6	2,4	2,3
	Консолидированный бюджет				01.02.2011	01.03.2011	01.04.2011	01.05.2011	01.06.2011
45	Доходы, в том числе:	млн. рублей	40216,4	45414,9	1766,1	4626,9	10126,6	14659	18385,5
		в % к аналогичному периоду предыдущего года	112,8	112,9	57,7	84,8	101,2	94,7	101,3
46	налоговые и неналоговые	млн. рублей	23401,6	27635,7	1292,1	2932	7220,4	9973,9	12461,4
		в % к аналогичному периоду предыдущего года	115,7	118,1	137,6	118,4	119,7	104,2	109,7
47	безвозмездные поступления	млн. рублей	16262,2	17108,9	474	1694,9	2906,2	5389,9	5924,0
		в % к аналогичному периоду предыдущего года	108,8	105,2	22,3	56,9	73,2	91,3	87,1
48	Расходы	млн. рублей	41194,7	45762,3	1735,3	5128,8	9037,4	13284,4	17154,0
		в % к аналогичному периоду предыдущего года	119,4	111,1	116,1	107,1	108,3	111,4	110,1
49	Дефицит (-), профицит (+)	млн. рублей	-978,3	-347,3	30,8	-501,9	1089,2	1374,6	1231,4
					01.01.2011	01.02.2011	01.03.2011	01.04.2011	01.05.2011
50	Недоимка	млн. рублей	636,5	809,4	732	722,7	894	893,8	818,7
		в % к предыдущему месяцу	95	127,2	87,7	98,7	123,7	100	91,6

51	Банковская сфера				01.02.2011	01.03.2011	01.04.2011	01.05.2011	01.06.2011
52	Привлеченные средства клиентов	млн. рублей	85092,8	146324,6	150547,4	151577,6	153049,1	155355,2	157566,2
		в % к аналогичному периоду предыдущего года	148,7	172	172,5	167,7	163,7	157,1	145,2
53	Кредитные вложения банковского сектора, в том числе	млн. рублей	81879,3	131134,9	131586	136108,3	143232	150517	155270,7
		в % к аналогичному периоду предыдущего года	118,3	160,2	159,4	167,3	172,6	170,7	161,1
54	реального сектора экономики (с учетом предпринимателей)	млн. рублей	22275,8	27375,6	28302,9	29044,6	31145,5	31666	33215,1
		в % к аналогичному периоду предыдущего года	122,3	122,9	127,6	130,7	136,2	136,6	128,4
55	физических лиц	млн. рублей	53550	88026	88529,4	90016,3	95104,2	99641,6	104223,9
		в % к аналогичному периоду предыдущего года	112,9	164,4	164,7	164,8	168,9	167,4	160,7
56	Просроченная задолженность по кредитам, в том числе	млн. рублей	4560,7	5733,9	6026,6	6297,3	6491,5	6680,5	6941,1
		в % к аналогичному периоду предыдущего года	170,6	125,7	129	138,5	139,2	140,2	139,8
57	реального сектора экономики (с учетом предпринимателей)	млн. рублей	1228,2	913	953,2	1032	1156,4	1220,7	1303,3
		в % к аналогичному периоду предыдущего года	513,5	74,3	80	107,9	121	128,8	137,6
58	физических лиц	млн. рублей	3332,5	4818	5073,4	5265,3	5331,8	5442,1	5625,8
		в % к аналогичному периоду предыдущего года	137	144,6	145,8	147	143,8	142,6	140
59	Уровень средневзвешенных процентных ставок по кредитам юридическим лицам в валюте РФ	в %	17	11,8	11	12,2	11,8	12,3	11
60	Уровень средневзвешенных процентных ставок по кредитам физическим лицам в валюте РФ	в %	25,9	22,2	22,4	21,6	20,4	20,7	20,5
	Демографические показатели								
61	родившихся	на 1000 человек населения	13,2	13,3	12	12,4	12,9	12,6	

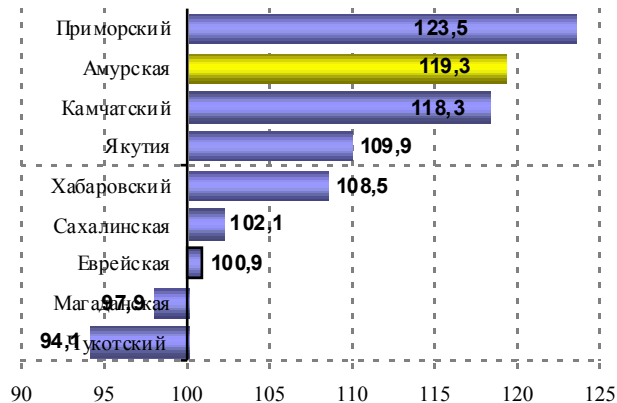
	умерших	на 1000 человек населения	12,9	14,8	15,5	15,7	15,6	15,3	
	естественный прирост (+), убыль (-)	на 1000 человек населения	-1,5	-1,5	-3,5	-3,3	-2,7	-2,7	
62	Численность детей, умерших в возрасте до 1 года на 1000 родившихся	на 1000 родившихся	12,9	13,4	10,6	10,1	8,5	8,2	
63	Миграционный прирост (+), убыль(-)	на 10 тыс. человек населения	-29,4	-42,8	-38,7	-48,7	-49,8	-49,8	

ОСНОВНЫЕ ПОКАЗАТЕЛИ СОЦИАЛЬНО-ЭКОНОМИЧЕСКОГО РАЗВИТИЯ РЕГИОНОВ ДФО В ЯНВАРЕ-МАЕ 2011 ГОДА

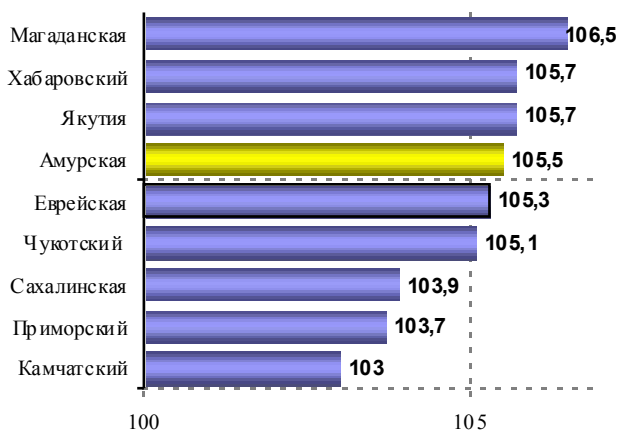
Темпы роста ВРП в 2009 году, в % к предыдущему году



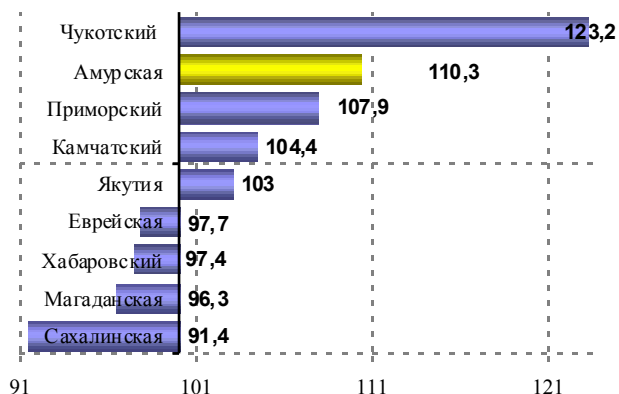
Индекс промышленного производства в январе-мае 2011 года, в % к январю-маю 2010 года



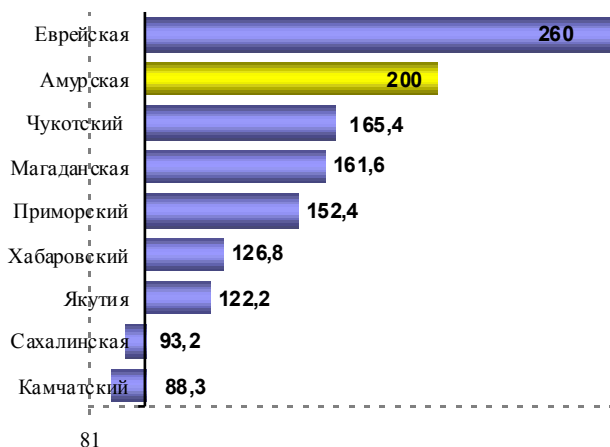
Индекс потребительских цен за май 2011 года, в % к декабрю 2010 года



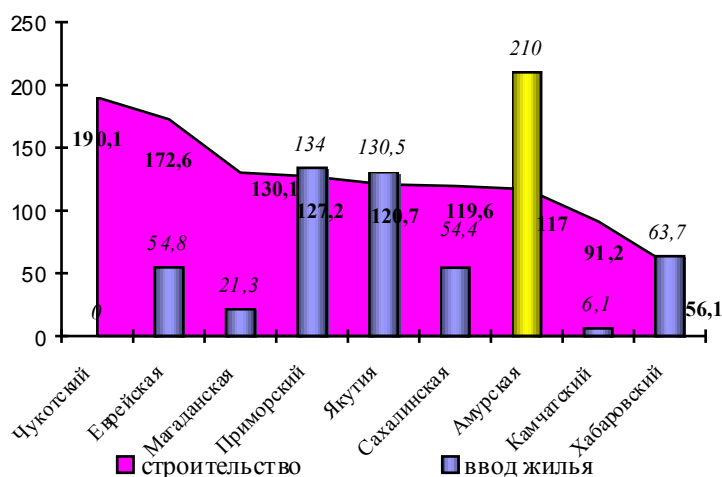
Реальные денежные доходы, в % к январю-маю 2011 года



Темп роста инвестиций в основной капитал в январе-мае 2011 года, в % к январю-маю 2010 года



Темпы роста по строительству и вводу жилья в январе-мае 2011 года, в % к январю-маю 2010 года

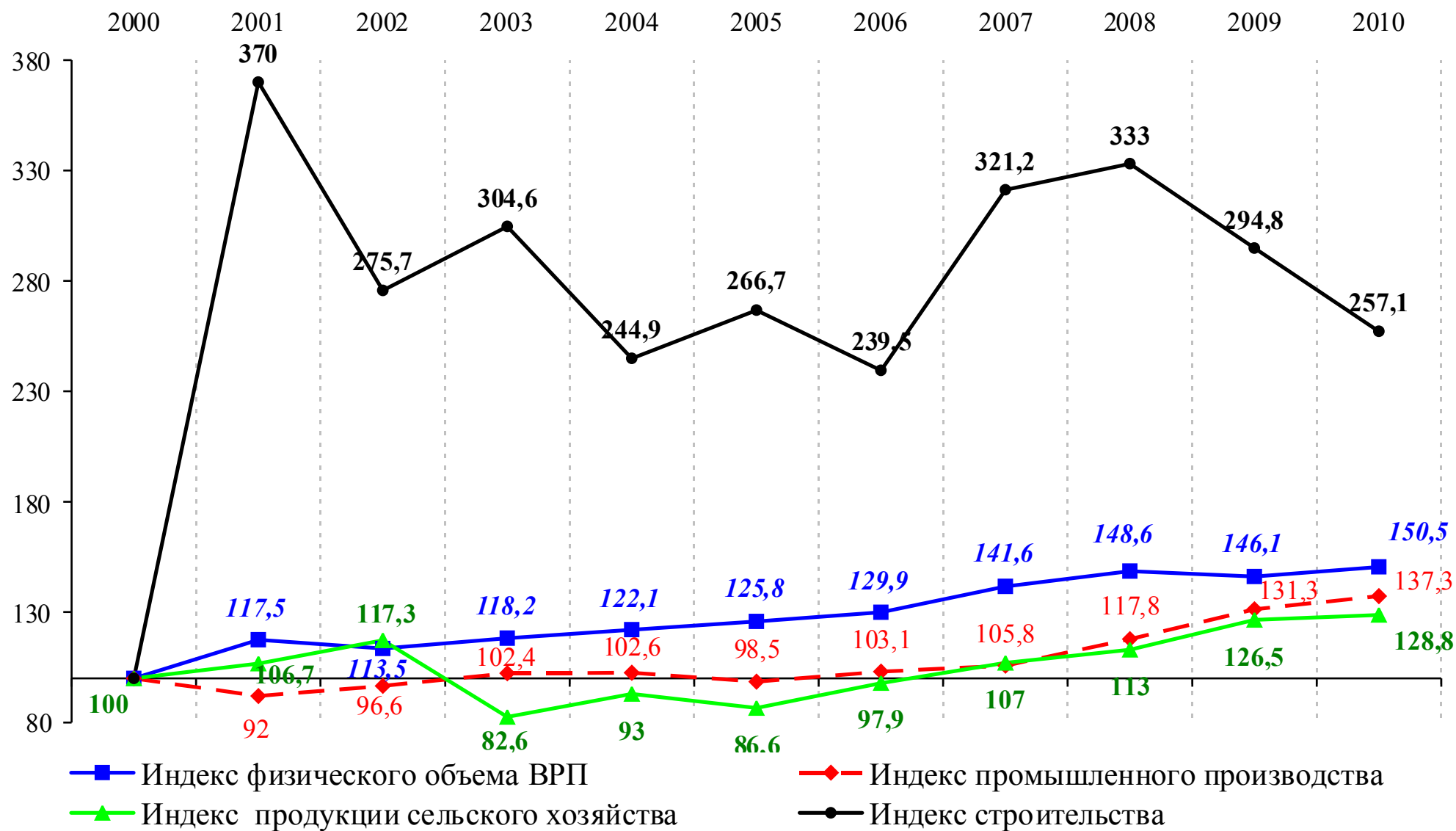


* данные за январь-март будут в мае 2011 года

ПРОИЗВОДСТВО ВАЖНЕЙШИХ ВИДОВ ПРОМЫШЛЕННОЙ ПРОДУКЦИИ

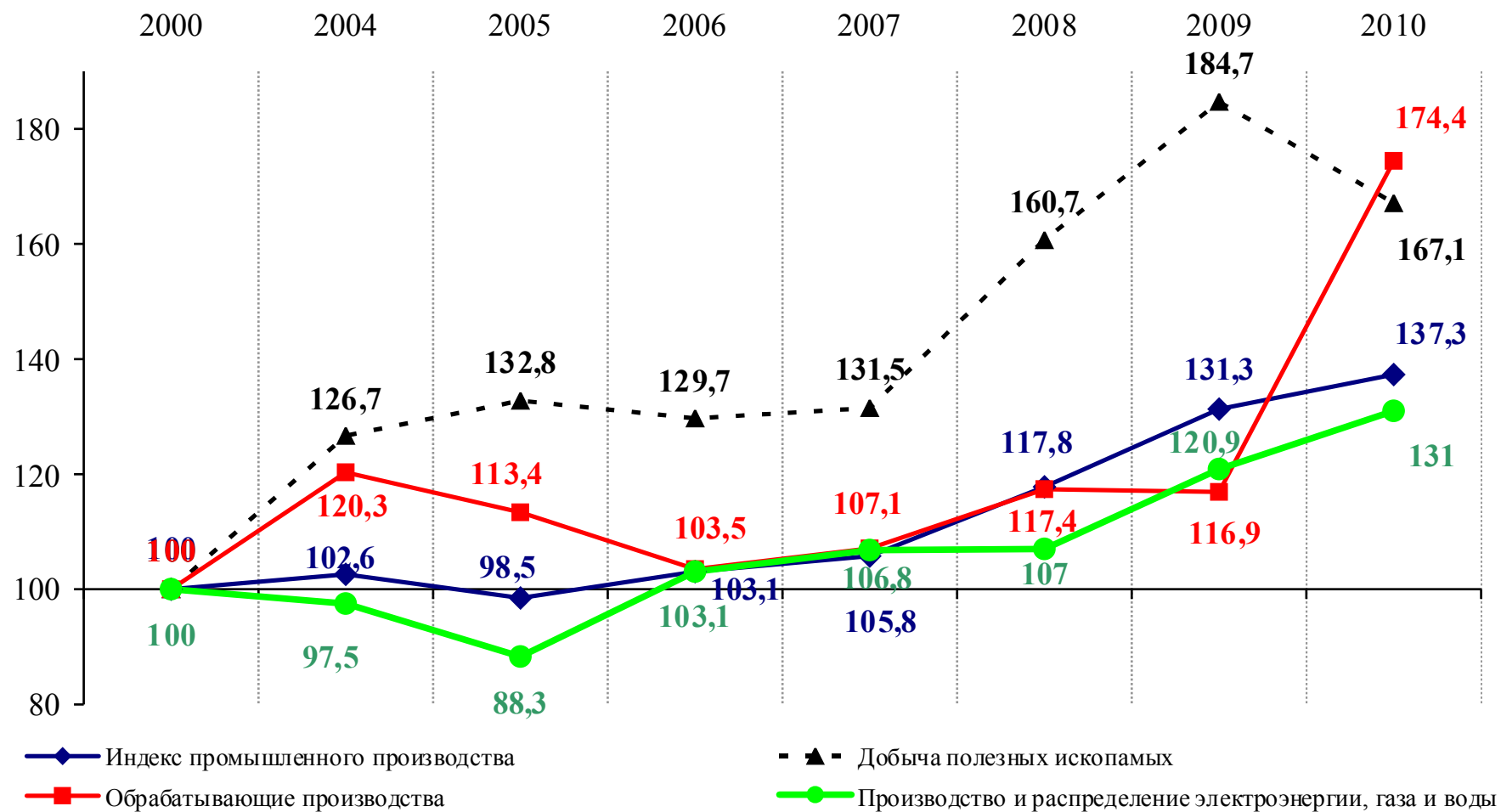
	Январь-май 2011г.	В % к январю-маю 2010г.
Электроэнергия, млн. кВт.ч	5170,8	92,6
Тепловая энергия, тыс. Гкал	3927,2	102,6
Уголь, тыс. тонн	*	98,9
Краны мостовые электрические, штук	*	в3,3р
Древесина необработанная, тыс. плотных куб. м	429,9	82,7
Лесоматериалы продольно распиленные или расколотые, разделенные на слои или лущеные, толщиной более 6 мм; шпалы железно дорожные или трамвайные деревянные, непропитанные, тыс. куб. м	49,5	136,9
Конструкции и детали сборные железобетонные, тыс. м ³	38,3	165,5
Материалы строительные нерудные, тыс. куб. м	683,8	108,0
Трикотажные изделия, тыс. штук	2,2	76,6
Рыба и продукты рыбные переработанные и консервированные, тонн	229,6	96,4
Цельномолочная продукция (в пересчете на молоко), тонн	28730	88,4
Хлеб и хлебобулочные изделия, тонн	19556,6	97,1
Мясо и субпродукты пищевые убойных животных, тонн	461,1	103,0
Мясо и субпродукты пищевые домашней птицы, тонн	8285,4	106,0
Изделия колбасные, тонн	2303,6	97,0
Кондитерские изделия, тонн	7329,2	103,8
Изделия макаронные без начинки, не подвергнутые тепловой обработке или не приготовленные каким-либо другим способом, тонн	1183,9	76,3
Масло сливочное, тонн	335,7	123,5
Масла растительные нерафинированные, тонн	*	в3,1р
Мука из зерновых культур, овощных и других растительных культур; смеси из них, тонн	60,4	2,9
Водка, тыс. дкл	*	101,7
Воды газированные, содержащие добавки сахара или других подслащивающих или вкусоароматических веществ, тыс. дкл	492	77,0
Воды минеральные и газированные неподслащенные и неароматизированные, тыс. полулитров	27791	100,8
Пиво, кроме отходов пивоварения, тыс. дкл	23,2	63,6
Мебель, тыс. рублей	32482	113,9

ИНДЕКСЫ ПО ВИДАМ ДЕЯТЕЛЬНОСТИ, В % К 2000 ГОДУ В СОПОСТАВИМЫХ ЦЕНАХ



* индекс физического объема ВРП области в 2010 году – оценка

Индексы промышленного производства, в % к 2000 году в сопоставимых ценах



Динамика структуры ВРП Амурской области, в % к итогу

