



МИНИСТЕРСТВО ЭКОНОМИЧЕСКОГО РАЗВИТИЯ,
ПРОМЫШЛЕННОСТИ И ТРАНСПОРТА
АМУРСКОЙ ОБЛАСТИ



**Мониторинг
социально-экономического развития
Амурской области**
за январь-июнь 2011 года

МЭРПТ АО
г. Благовещенск

МАКРОЭКОНОМИЧЕСКИЕ ТЕНДЕНЦИИ

ЗА ЯНВАРЬ – ИЮНЬ 2011 ГОДА

ПРОМЫШЛЕННОЕ ПРОИЗВОДСТВО

4

При незначительном снижении темпа роста промышленного производства сохранилась положительная динамика за счет увеличения добычи золота на 41,5% и обрабатывающих производств - на 21,8%.

После падения в 2010 году устойчивых темпов развития достигла добыча полезных ископаемых, превысив темпы роста 2009 года на 21 процентных пункта.

Сохраняется волатильность темпов роста обрабатывающих производств.

При падении производства и распределения электроэнергии, газа и воды с 101% с начала года до 95,2% увеличились объемы потребления электроэнергии в области

СЕЛЬСКОЕ ХОЗЯЙСТВО

4

Стабилизировались темпы роста объемов производства продукции сельского хозяйства с 98% с начала года до 102,7%

ИНВЕСТИЦИИ В ОСНОВНОЙ КАПИТАЛ

5

В два раза увеличился объем инвестиций в основной капитал

СТРОИТЕЛЬСТВО

5

Увеличились темпы роста объемов строительного производства с 110% с начала года до 116,6%. В два раза увеличился объем ввода жилья, при этом выполнение плановых показателей составляет только 36% (норма - 50%).

ТРАНСПОРТ

5

Продолжается снижение темпов роста грузооборота с 111% с начала года до 108,8%.

Темпы роста пассажирооборота увеличились с 99% до 104,3%

ПОТРЕБИТЕЛЬСКИЙ РЫНОК

6

Наблюдается рост внутреннего потребления населения (рост объемов розничного товарооборота - 114%, общественного питания - 112,7% и объема платных услуг населению - 106,5%) за счет продолжающегося роста реальных денежных доходов населения (111,9%), увеличения объемов потребительского кредитования (158%)

ЦЕНЫ

6

Индекс потребительских цен составил с начала года 105,5%. Наибольший инфляционный рост отмечен по ценам на платные услуги населению - 109%

КОНСОЛИДИРОВАННЫЙ БЮДЖЕТ

7

Снизилась темпы роста налоговых и неналоговых доходов (с 138% до 112,4%). Растет объем недоимки в бюджет (с начала года - на 3,3%)

РЫНОК ТРУДА

7

Уровень официальной (регистраруемой) безработицы снизился с 3,1% с начала года до 2,2%

ДОХОДЫ НАСЕЛЕНИЯ

8

Продолжают увеличиваться темпы роста реальных денежных доходов населения с 96% (на начало года) до 111,9%, реальной заработной платы - с 104% до 104,9%.

При увеличении среднемесячной заработной платы по области на 15% продолжается снижение уровня среднеобластного значения заработной платы работников учреждений образования (63,4% к среднеобластной заработной плате), здравоохранения и предоставления социальных услуг (72,8%).

Просроченная задолженность по заработной плате с начала года увеличилась в 2,7 раза и составила 10,3 млн. рублей

ОСНОВНЫЕ ПОКАЗАТЕЛИ СОЦИАЛЬНО-ЭКОНОМИЧЕСКОГО РАЗВИТИЯ ОБЛАСТИ В 2009-2011 ГОДАХ

9

ОСНОВНЫЕ ПОКАЗАТЕЛИ СОЦИАЛЬНО-ЭКОНОМИЧЕСКОГО РАЗВИТИЯ РЕГИОНОВ ДФО В ЯНВАРЕ-АПРЕЛЕ 2011 ГОДА

16

Рейтинг Амурской области по:

- индексу промышленного производства – 3
- индексу потребительских цен – 5
- темпу роста реальных денежных доходов – 2
- темпу роста инвестиций в основной капитал - 2
- темпу роста по строительству - 7
- темпу роста ввода жилья - 1

ПРОИЗВОДСТВО ВАЖНЕЙШИХ ВИДОВ ПРОМЫШЛЕННОЙ ПРОДУКЦИИ

17

ИНДЕКСЫ ПО ВИДАМ ДЕЯТЕЛЬНОСТИ, В % К 2000 ГОДУ В СОПОСТАВИМЫХ ЦЕНАХ

18

Валовой региональный продукт увеличился на 51%.

Промышленное производство увеличилось на 37%, в том числе

- добыча полезных ископаемых – на 67%;
- обрабатывающие производства – на 74%

производство и распределение электроэнергии, газа и воды – на 31%.

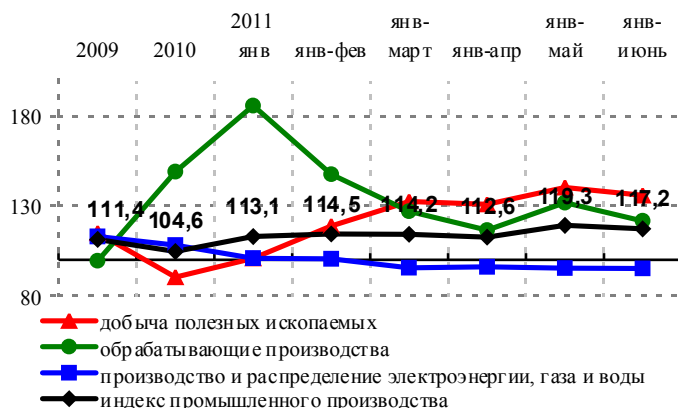
Стоимость производства сельского хозяйства увеличилась на 29%.

Стоимость работ по «строительству» увеличилась на 157%.

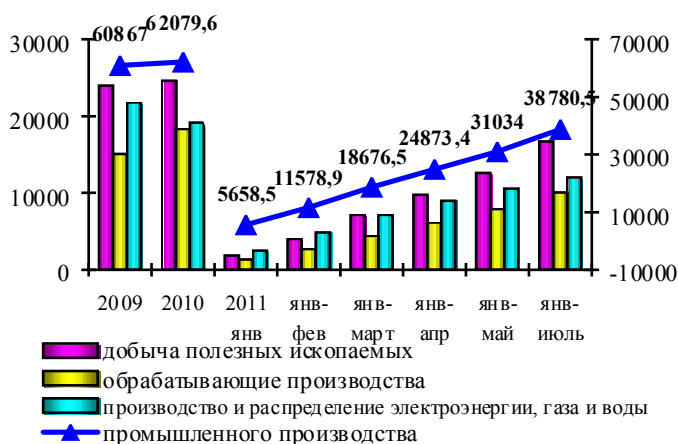
ПРОМЫШЛЕННОЕ ПРОИЗВОДСТВО

- В январе-июне 2011 года наблюдался рост объемов производства продукции в промышленности, **индекс производства** составил 117,2%.
- Это связано с увеличением выпуска продукции по **добыче полезных ископаемых** на 35,9% (увеличилась добыча золота на 41,5%), по **обрабатывающим производствам** - на 21,8%. Уменьшение выпуска продукции отмечено по **производству и распределению электроэнергии, газа и воды** - на 4,8%.
- **Потребление электроэнергии** организациями области в январе-июне 2011 года увеличилось по сравнению с соответствующим периодом 2010 года на 10,9% и составило 884,3 млн.квт.ч.
- **Объем отгруженной продукции предприятий**, занимающихся промышленным производством, за январь-июнь 2011 года составил 38,8 млрд. рублей, что на 37,6% больше, чем за соответствующий период 2010 года.
- **Основной удельный вес** в структуре отгруженной продукции занимает добыча полезных ископаемых – 43,1%.

Динамика индексов промышленного производства по видам экономической деятельности, в % к соответствующему периоду предыдущего года



Динамика объема отгруженной продукции промышленного производства по видам экономической деятельности, млн. рублей



Динамика валовой продукции сельского хозяйства



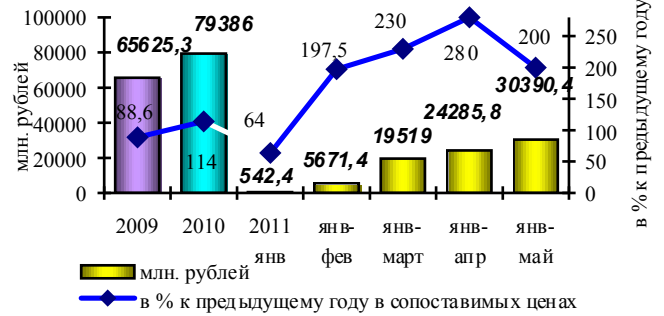
СЕЛЬСКОЕ ХОЗЯЙСТВО

- Объем производства продукции **сельского хозяйства** в хозяйствах всех категорий в январе-июне 2011 года увеличился на 2,7% к соответствующему уровню 2010 года.
- **Посевные площади** года в хозяйствах всех категорий составили 836,5 тыс. га, что на 7,9% больше уровня предыдущего года. Посевы под **соей** увеличились на 16,6%, **картофелем** – на 1,9%. **Зерновых и кормовых культур** посеяно меньше на 7,2% и на 5,3%.
- Возросло **поголовье крупного рогатого скота** на 3% (коров – на 3,7%), **свиней** – на 8,8%, **овец и коз** – на 1,2%, **птицы** – на 4,6%.
- Выросло производство **скота и птицы на убой (в живом весе)** на 5,1%, **молока** - на 0,7%.
- Сократилось производство **яиц** на 8,4% за счет уменьшения поголовья кур-несушек на птицефабриках и в крестьянско-фермерских хозяйствах.

Динамика инвестиций в основной капитал

ИНВЕСТИЦИИ В ОСНОВНОЙ КАПИТАЛ

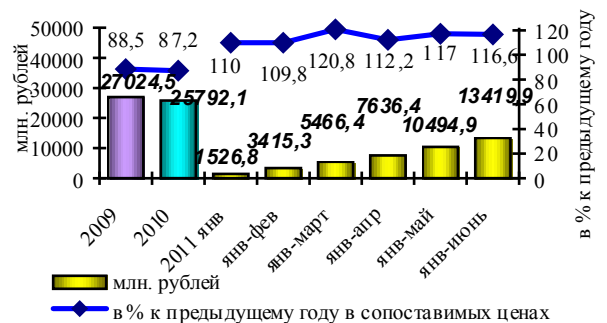
- В январе- мае 2011 года на развитие экономики и социальной сферы области (по крупным организациям) использовано **инвестиций в основной капитал** в 2 раза больше уровня января-мая 2010 года.
- Рост объема инвестиций обеспечен за счет возобновления в апреле 2011 года строительства **нефтепровода «Восточная Сибирь – Тихий океан»** (более половины общего объема инвестиций в экономику области).



Динамика объема работ по виду деятельности «строительство»

СТРОИТЕЛЬСТВО

- Объем работ, выполненных по виду деятельности «строительство», в январе-июне 2011 года составил 13419,9 млн. рублей, или 116,6% к уровню января-июня 2010 года.
- В 2010 году введено 166,3 тыс. кв. м **жилья**, что на 11,2% больше 2009 года, в январе-июне 2011 года – 82,9 тыс. кв. м (230% к январю-июню 2010 года) при плане на 2011 год – 230 тыс. кв. м.
- Населением за счет **собственных и заемных средств** введено жилья 41,3% от общего ввода (в январе-июне 2010 года – 32,2%).



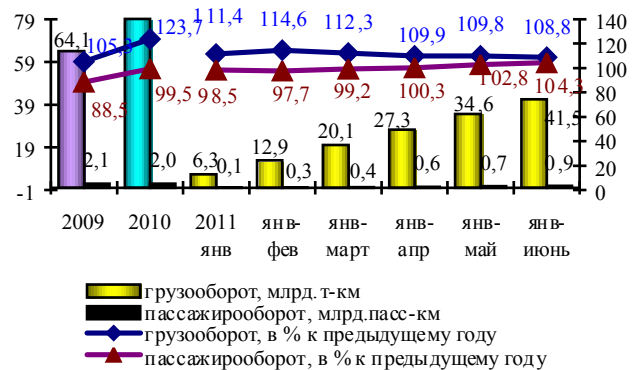
Динамика ввода жилья



Динамика грузооборота и пассажирооборота

ТРАНСПОРТ

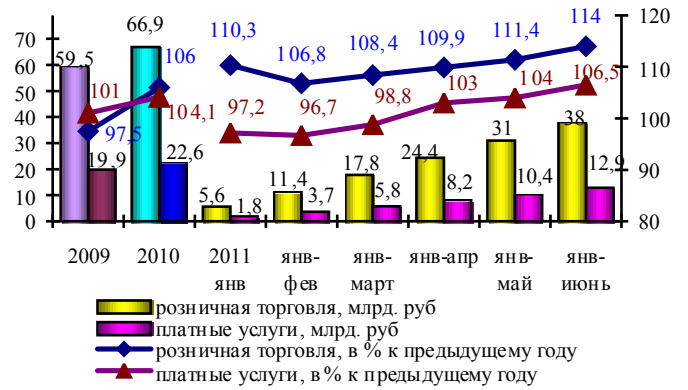
- В январе-июне 2011 года предприятиями транспорта **перевезено грузов** на 13% больше. **Грузооборот** увеличился на 8,8%.
- **Перевозки пассажиров** снизились на 5,8%, **пассажирооборот** увеличился на 4,3%.
- Из **аэропортов** области воздушным транспортом российских авиакомпаний, выполняющих пассажирские перевозки в регионе, отправлено 40,0 тыс. пассажиров (125,1% к январю-июню 2010 года).



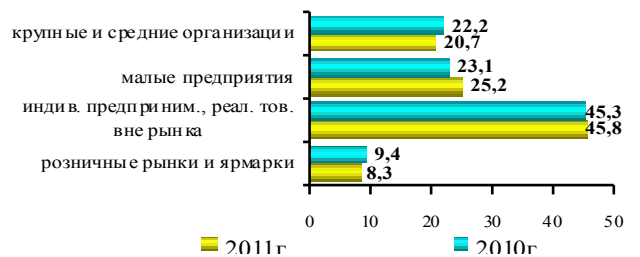
ПОТРЕБИТЕЛЬСКИЙ РЫНОК

- Оборот **розничной торговли** в январе- июне 2011 года превысил соответствующий уровень прошлого года на 14%. Организациями **общественного питания** реализовано продукции на 12,7% больше. Объем **платных услуг**, оказанных населению области, увеличился на 6,5%.
- В структуре оборота розничной торговли удельный вес **пищевых продуктов, включая напитки, и табачных изделий** составил 50,1%, непродовольственных товаров – 49,9% (в январе-июне 2010 года - 50,5% и 49,5%).
- **Малыми предприятиями и индивидуальными предпринимателями** в январе-июне 2011 года обеспечено 71,0% оборота розничной торговли (в январе-июне 2010 года – 68,4%).

Динамика оборота розничной торговли и платных услуг,



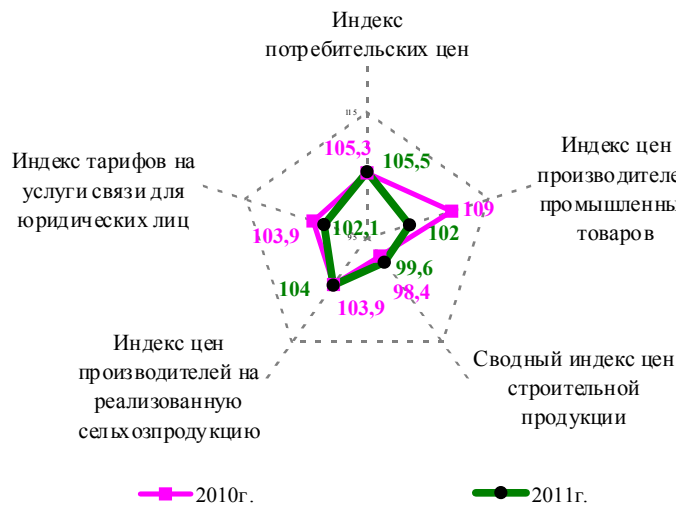
Структура оборота розничной торговли по формам торговли в январе-июне в % к итогу



ЦЕНЫ

- В июне 2011 года по сравнению с маем 2010 года **индекс потребительских цен** составил 100%, с начала года – 105,5%.
- В первом полугодии 2011 года на индекс потребительских цен более всего повлияло удорожание услуг и продуктов питания. Цены на продовольственные товары в июне 2011 года по сравнению с предыдущим месяцем снизились на 0,8%.
- В июне **бензин** автомобильный стал дороже на 3,1%, дизельное топливо – на 1,5%.
- Наибольшее снижение цен отмечено на **яйца куриные** (на 22,4%).
- **Индекс цен производителей промышленных товаров** в июне по сравнению с предыдущим месяцем составил 100,2%, с начала года – 102%.
- Во II квартале 2011 года средняя цена одного **квадратного метра** общей площади квартир на первичном рынке по сравнению с предыдущим кварталом возросла на 1,2% и составила 46223,14 рубля, на вторичном рынке – на 6,1% (33905,93 рубля).

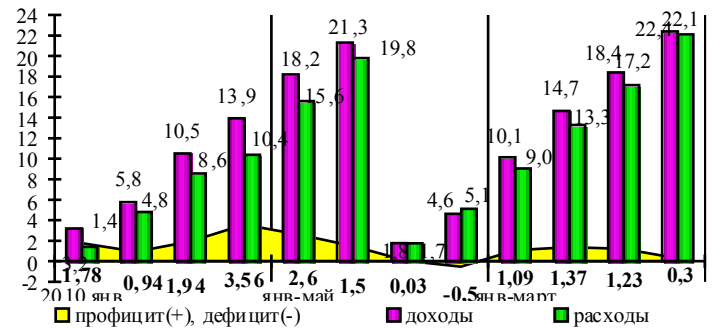
Индексы цен в июне 2010-2011 годов, в % к декабрю предыдущего года



КОНСОЛИДИРОВАННЫЙ БЮДЖЕТ

- **Консолидированный бюджет** области за январь-июнь 2011 года исполнен с **профицитом** 265,8 млн. рублей. **Доходы** составили 22351,3 млн. рублей (увеличение - на 4,9%), **расходы** – 22085,5 млн. рублей (увеличение – на 11,5%).
- За январь-июнь 2011 года поступило **налоговых и неналоговых доходов** в бюджетную систему 15134,5 млн. рублей, что больше на 14,4% января-июня 2010 года.

Динамика доходов, расходов и профицита(+)/дефицита(-) консолидированного областного бюджета, в млрд. рублей (нарастающим итогом по году)



РЫНОК ТРУДА

- **Численность экономически активного населения** в июне 2011 года составила 474,6 тыс. человек, из них 449,1 тыс. человек, или 94,6% **заняты в экономике** и 25,5 тыс. человек, или 5,4% - **безработные (по МОТ)**.
- **Официальный статус безработных** к концу июня 2011 года получили 10,5 тыс. человек (к уровню июня 2010 года уменьшилась на 2,4 тыс. человек, или на 18,6%). **Уровень официальной (регистрируемой) безработицы** составил 2,2% экономически активного населения области (в июне 2010 года – 2,9%).
- **Коэффициент напряженности** (численность незанятых граждан, зарегистрированных в органах службы занятости, в расчете на одну заявленную вакансию) в июне 2011 года насчитывал 1 человека (в июне 2010 года – 0,9).

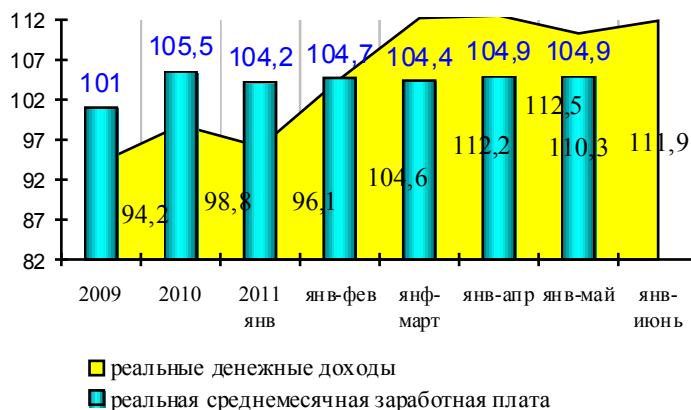
Динамика показателей рынка труда, человек



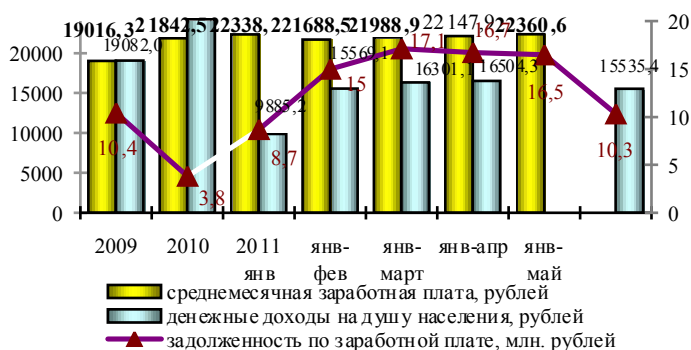
ДОХОДЫ НАСЕЛЕНИЯ

- **Реальные денежные доходы** населения в январе-июне 2011 года возросли на 11,9%, по сравнению с маем 2011 года – увеличились на 3,9%.
- **Среднемесячная номинальная начисленная заработная плата** в январе-мае 2011 года сложилась в размере 22360,6 рубля и возросла на 15,4%. **Реальный** ее размер увеличился на 4,9%.
- В мае 2011 года уровень среднемесячной начисленной заработной платы работников учреждений образования составил к среднеобластному уровню 63,4%, здравоохранения и предоставления социальных услуг – 72,8% (в мае 2010г. – соответственно 66,8% и 76,7%).
- **Суммарная просроченная задолженность по заработной плате** на 01 июля 2011 года насчитывала 10,3 млн. рублей и увеличилась по сравнению с 01 июля 2010 года на 5,4 млн. рублей (в 2,1 раза).
- Объем просроченной задолженности по заработной плате, сложившийся на 1 июня 2011 года, в 2,6 раза превысил месячный фонд заработной платы работников организаций, имеющих задолженность.

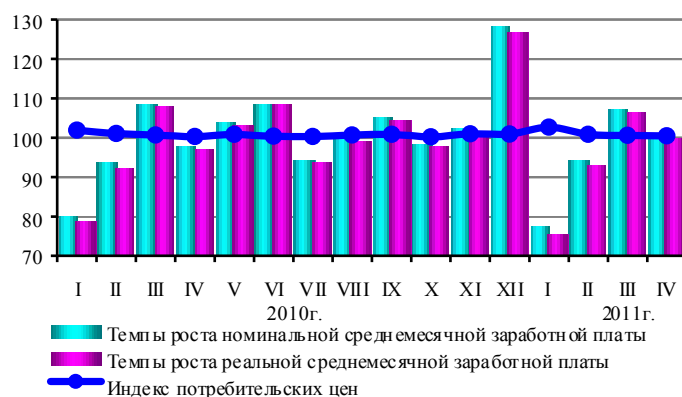
Динамика индексов реальных денежных доходов населения, в % к соответствующему периоду предыдущего года (в сопоставимых ценах)



Динамика основных показателей уровня жизни населения



Индекс потребительских цен и темп роста среднемесячной начисленной заработной платы, в % к предыдущему периоду



ОСНОВНЫЕ ПОКАЗАТЕЛИ СОЦИАЛЬНО-ЭКОНОМИЧЕСКОГО РАЗВИТИЯ АМУРСКОЙ ОБЛАСТИ В 2009-2011 ГОДАХ

№ п/п	Показатели	Единица измерения	2009 год	2010 год	2011 год					
					январь	февраль	март	апрель	май	июнь
1	Индекс промышленного производства	в % к аналогичному периоду предыдущего года	111,4	104,6	113,1	114,5	114,2	112,6	119,3	117,2
	Индекс производства по видам экономической деятельности:									
2	Добыча полезных ископаемых - С	в % к аналогичному периоду предыдущего года	114,9	90,5	100,9	118,8	132,6	130,9	140,3	135,9
3	Добыча топливно-энергетических ресурсов	в % к аналогичному периоду предыдущего года	109,8	96,2	98,5	98,7	94,9	96,4	98,9	101
4	Добыча полезных ископаемых, кроме топливно-энергетических	в % к аналогичному периоду предыдущего года	115,5	89,9	101,3	122,6	140,1	137,5	147,4	141,1
5	Обрабатывающие производства - D	в % к аналогичному периоду предыдущего года	99,6	149,1	185,8	147,6	127	116,6	131,8	121,8
6	Производство пищевых продуктов, включая напитки, и табак	в % к аналогичному периоду предыдущего года	125	113,2	112	109,8	100,6	97,5	98	95,1
7	Обработка древесины и производство изделий из дерева	в % к аналогичному периоду предыдущего года	210	142	220	149,4	140,9	131,2	134,6	126,8
8	Производство прочих неметаллических минеральных продуктов	в % к аналогичному периоду предыдущего года	67	124,1	139,5	173,1	161,9	158,7	156,7	147,4
9	Металлургическое производство и производство готовых металлических изделий	в % к аналогичному периоду предыдущего года	140,2	10	260	91,4	163,4	400	700	220
10	Производство машин и оборудования	в % к аналогичному периоду предыдущего года	16,5	740	1710	360	280	170,1	310	250
11	Производство транспортных средств и оборудования	в % к аналогичному периоду предыдущего года	101,2	129,4	300	190,5	151,9	114,5	150,7	103,2

12	Производство и распределение электроэнергии, газа и воды - Е	в % к аналогичному периоду предыдущего года	113	108,3	101	100,6	95,6	96,1	95,4	95,2
13	Производство, передача и распределение электроэнергии	в % к аналогичному периоду предыдущего года	122,1	110,5	92,7	93,5	91,6	93,3	92,6	
14	Производство, передача и распределение пара и горячей воды (тепловой энергии)	в % к аналогичному периоду предыдущего года	99,5	103,4	120,8	117,3	104,7	102,9	103,2	
15	Объем отгруженных товаров собственного производства, выполненных работ и услуг собственными силами по видам экономической деятельности:	млн. рублей (в действующих ценах)	60867	62079,6	5611,3	11546,7	18569	24873,4	31034	38780,5
16	Добыча полезных ископаемых - С	млн. рублей (в действующих ценах)	23995,4	24590,4	1849,4	4037,1	7144	9745,5	12580,9	16722,2
		в % к аналогичному периоду предыдущего года	158,6	122,1	185,4	185,1	205,5	190	183,2	184,4
17	Обрабатывающие производства - D	млн. рублей (в действующих ценах)	15097,5	18329	1312,9	2689	4396,5	6157,1	7903	10043,8
		в % к аналогичному периоду предыдущего года	107,6	112,8	136,4	131,9	130,9	111,8	107,2	111,6
18	Производство и распределение электроэнергии, газа и воды - Е	млн. рублей (в действующих ценах)	21774,1	19160,2	2496,2	4852,8	7136	8970,8	10550,1	12014,5
		в % к аналогичному периоду предыдущего года	123,5	116,9	114,8	111	113,9	116,3	117,1	118,7
19	Объем производства продукции сельского хозяйства, в том числе:	млн. рублей (в действующих ценах)	20644,7	23211,7	349,2	757,8	1233,6	1768,5	2320	2848,3
		в % к аналогичному периоду предыдущего года	112	101,8	98,1	97,6	102,1	102,2	102,7	102,7
20	растениеводство	млн. рублей (в действующих ценах)	12956,5	14495	0	0	0	0	0	0
		в % к аналогичному периоду предыдущего года	112,9	101,8	-	-	-	-	-	-
21	животноводство	млн. рублей (в действующих ценах)	7688,2	8716,7	349,2	757,8	1233,6	1768,5	2320	2848,3

		в % к аналогичному периоду предыдущего года	110,7	101,6	98,1	97,6	102,1	102,2	102,7	102,7
22	Объем работ, выполненных по виду деятельности "строительство"	млн. рублей	27024,5	25792,1	1526,8	3415,3	5466,4	7636,4	10494,9	13419,9
		в % к аналогичному периоду предыдущего года	88,5	87,2	110	109,8	120,8	112,2	117	116,6
23	Строительство жилых домов	тыс.кв. метров общей площади	149,6	166,3	4,6	6,9	41	52,1	69,6	82,9
		в % к аналогичному периоду предыдущего года	81	111,2	71,6	75,5	189,7	210	210	230
24	Оборот розничной торговли	млн. рублей	59490,8	66934,6	5628,5	11411,2	17764,7	24368,5	30996,1	38020
		в % к аналогичному периоду предыдущего года	97,5	106	110,3	106,8	108,4	109,9	111,4	114
25	Объем платных услуг населению	млн.рублей	19900,7	22652,9	1756,3	3713,8	5849,1	8161	10389,7	12880,3
		в % к аналогичному периоду предыдущего года	101,1	104,1	97,2	96,7	98,8	103	104	106,5
26	Внешняя торговля (оборот) в том числе:	млн. долл. США	375,5	473,7	x	x	140,4	x	x	
		в % к аналогичному периоду предыдущего года	55,9	126,2	x	x	146,1	x	x	
27	Экспорт	млн. долл. США	171,6	159,3	x	x	41,9	x	x	
		в % к аналогичному периоду предыдущего года	62,4	92,8	x	x	135,7	x	x	
28	Импорт	млн. долл. США	203,9	314,4	x	x	98,4	x	x	
		в % к аналогичному периоду предыдущего года	48,8	154,2	x	x	151,1	x	x	
29	Инвестиции в основной капитал	млн. рублей	65625,3	79386	542,4	5671,4	19519	24285,8	30390,4	
		в % к аналогичному периоду предыдущего года	88,6	114	64	197,5	230	280	200	
30	Индекс потребительских цен (товары и услуги)	в % к декабрю предыдущего года	109,6	109,4	102,7	103,6	104,3	104,7	105,5	105,5
		в % к предыдущему месяцу	-	-	102,7	100,9	100,6	100,5	100,7	100

31	Цены и тарифы на платные услуги населения	в % к декабрю предыдущего года	109,2	111,6	106,1	106,7	107,2	107,6	108,6	109
		в % к предыдущему месяцу	-	-	106,1	100,5	100,5	100,4	101	100,3
	Финансы предприятий и организаций									
32	Финансовые результаты деятельности крупных и средних организаций (сальдо прибылей и убытков)	млн. рублей	21049,5	22688,2	1711,5	3475,7	-85,4	398,5	4128,9	
33	Число прибыльных организаций	в % к общему количеству	68,2	69,5	59,8	57,4	54,9	61,2	62,9	
34	Число убыточных организаций	в % к общему количеству	31,8	30,5	40,2	42,6	45,1	38,8	37,1	
	Социальная сфера									
35	Динамика реальных денежных доходов населения	в % к аналогичному периоду предыдущего года	94,1	98,7	96,1	104,6	112,2	112,5	111,2	111,9
		в % к предыдущему месяцу	-	-	39	149,1	99,1	100,7	94,7	103,9
36	Денежные доходы в расчете на душу населения	рублей	13218,4	14797,9	9885,2	15569,1	16301,1	17054,8	16875,2	17527,1
		в % к аналогичному месяцу предыдущего года	106,4	111,9	110,3	127	133	121,6	114	126,6
		в % к предыдущему месяцу	-	-	40	157,5	104,7	104,6	95,4	103,9
37	Потребительские расходы в расчете на душу населения	рублей	10339,9	12656	9201,7	9652,5	10675,7	10993,8	11171,9	11905,8
		в % к аналогичному месяцу предыдущего года	111,3	122,4	140,9	119,5	117,2	128	130,9	136,8
		в % к предыдущему месяцу	-	-	72,7	104,9	109,7	103	101	106,6
38	Среднемесячная номинальная начисленная заработная плата (за период)	рублей	19019	21204,4	22338,2	21688,5	21988,9	22147,9	22360,6	
		в % к аналогичному периоду предыдущего года	114	113	115	115,4	114,9	115,5	115,4	
39	Просроченная задолженность по заработной плате (на конец месяца)	млн. рублей	10,4	3,8	8,7	15	17,1	16,7	16,5	10,3
40	Стоимость минимального набора продуктов питания (на конец месяца)	рублей	2559,2	2864,8	3026,4	3123,3	3172,5	3179,5	3177,1	3157,49
		в % к предыдущему месяцу	101,6	102,2	105,6	103,2	101,6	100,2	99,9	99,4

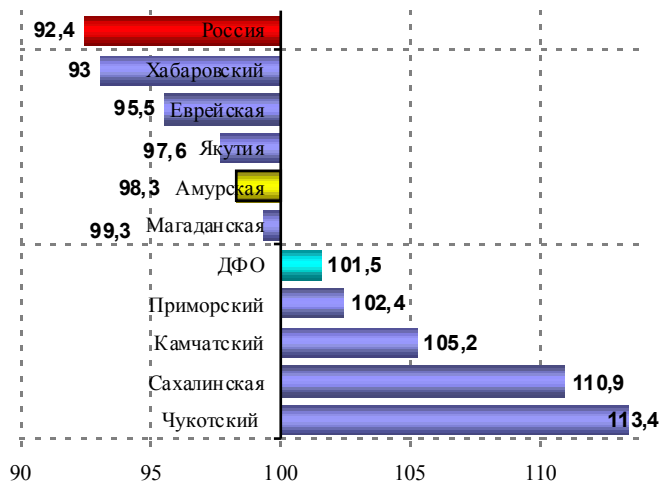
		в % к декабрю предыдущего года	107,8	111,9	105,6	109	110,7	111	110,9	110,2
41	Стоимость фиксированного набора потребительских товаров и услуг	рублей	8627,7	9564,8	10142,35	10319,14	10412,55	10435,3	10474,48	10469,27
		в % к предыдущему месяцу	100,4	101	106,04	101,74	100,91	100,22	100,4	100,0
		в % к декабрю предыдущего года	112,5	110,9	106,04	107,89	108,86	109,1	109,5	109,5
42	Численность не занятых трудовой деятельностью граждан, состоящих на учете в органах государственной службы занятости (на конец месяца)	тыс.человек	19,1	14,6	15,2	15	14,5	13	12	11,7
43	из них безработных	тыс.человек	18,2	14	13,6	13,6	12,9	11,9	10,8	10,5
44	Уровень зарегистрированной безработицы	в % к численности экономически активного населения	4	3,1	3	2,8	2,6	2,4	2,3	2,2
Консолидированный бюджет					01.02.2011	01.03.2011	01.04.2011	01.05.2011	01.06.2011	01.07.2011
45	Доходы, в том числе:	млн. рублей	40216,4	45414,9	1766,1	4626,9	10126,6	14659	18385,5	22351,3
		в % к аналогичному периоду предыдущего года	112,8	112,9	57,7	84,8	101,2	94,7	101,3	104,9
46	налоговые и неналоговые	млн. рублей	23401,6	27635,7	1292,1	2932	7220,4	9973,9	12461,4	15134,5
		в % к аналогичному периоду предыдущего года	115,7	118,1	137,6	118,4	119,7	104,2	109,7	112,4
47	безвозмездные поступления	млн. рублей	16262,2	17108,9	474	1694,9	2906,2	5389,9	5924,0	7216,8
		в % к аналогичному периоду предыдущего года	108,8	105,2	22,3	56,9	73,2	91,3	87,1	92,1
48	Расходы	млн. рублей	41194,7	45762,3	1735,3	5128,8	9037,4	13284,4	17154,0	22085,5
		в % к аналогичному периоду предыдущего года	119,4	111,1	116,1	107,1	108,3	111,4	110,1	111,5
49	Дефицит (-), профицит (+)	млн. рублей	-978,3	-347,3	30,8	-501,9	1089,2	1374,6	1231,4	265,8
					01.01.2011	01.02.2011	01.03.2011	01.04.2011	01.05.2011	01.06.2011
50	Недоимка	млн. рублей	636,5	809,4	732	722,7	894	893,8	818,7	755,9
		в % к предыдущему месяцу	95	127,2	87,7	98,7	123,7	100	91,6	92,3

51	Банковская сфера				01.02.2011	01.03.2011	01.04.2011	01.05.2011	01.06.2011	01.07.2011
52	Привлеченные средства клиентов	млн. рублей	85092,8	146324,6	150547,4	151577,6	153049,1	155355,2	157566,2	160128,8
		в % к аналогичному периоду предыдущего года	148,7	172	172,5	167,7	163,7	157,1	145,2	140,2
53	Кредитные вложения банковского сектора, в том числе	млн. рублей	81879,3	131134,9	131586	136108,3	143232	150517	155270,7	162324,4
		в % к аналогичному периоду предыдущего года	118,3	160,2	159,4	167,3	172,6	170,7	161,1	160,5
54	реального сектора экономики (с учетом предпринимателей)	млн. рублей	22275,8	27375,6	28302,9	29044,6	31145,5	31666	33215,1	34841,6
		в % к аналогичному периоду предыдущего года	122,3	122,9	127,6	130,7	136,2	136,6	128,4	131,1
55	физических лиц	млн. рублей	53550	88026	88529,4	90016,3	95104,2	99641,6	104223,9	108649,6
		в % к аналогичному периоду предыдущего года	112,9	164,4	164,7	164,8	168,9	167,4	160,7	157,6
56	Просроченная задолженность по кредитам, в том числе	млн. рублей	4560,7	5733,9	6026,6	6297,3	6491,5	6680,5	6941,1	6380,2
		в % к аналогичному периоду предыдущего года	170,6	125,7	129	138,5	139,2	140,2	139,8	129,3
57	реального сектора экономики (с учетом предпринимателей)	млн. рублей	1228,2	913	953,2	1032	1156,4	1220,7	1303,3	1336,9
		в % к аналогичному периоду предыдущего года	513,5	74,3	80	107,9	121	128,8	137,6	170,8
58	физических лиц	млн. рублей	3332,5	4818	5073,4	5265,3	5331,8	5442,1	5625,8	5015,4
		в % к аналогичному периоду предыдущего года	137	144,6	145,8	147	143,8	142,6	140	120,8
59	Уровень средневзвешенных процентных ставок по кредитам юридическим лицам в валюте РФ	в %	17	11,8	11	12,2	11,8	12,3	11	11,5
60	Уровень средневзвешенных процентных ставок по кредитам физическим лицам в валюте РФ	в %	25,9	22,2	22,4	21,6	20,4	20,7	20,5	20,1
	Демографические показатели									
61	родившихся	на 1000 человек населения	13,2	13,3	12	12,4	12,9	12,6	12,8	

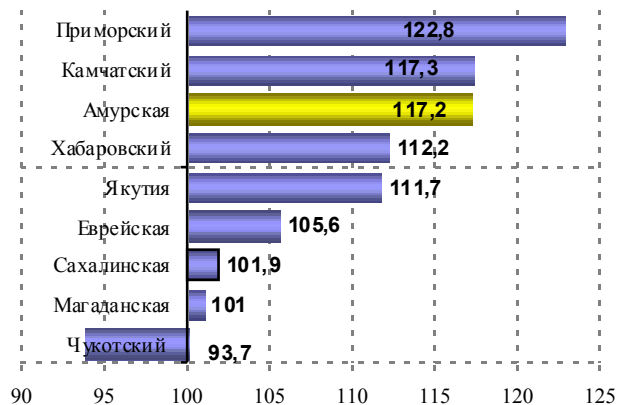
	умерших	на 1000 человек населения	12,9	14,8	15,5	15,7	15,6	15,3	15,4	
	естественный прирост (+), убыль (-)	на 1000 человек населения	-1,5	-1,5	-3,5	-3,3	-2,7	-2,7	-2,6	
62	Численность детей, умерших в возрасте до 1 года на 1000 родившихся	на 1000 родившихся	12,9	13,4	10,6	10,1	8,5	8,2	9,8	
63	Миграционный прирост (+), убыль(-)	на 10 тыс. человек населения	-29,4	-42,8	-38,7	-48,7	-49,8	-49,8	-53,3	

ОСНОВНЫЕ ПОКАЗАТЕЛИ СОЦИАЛЬНО-ЭКОНОМИЧЕСКОГО РАЗВИТИЯ РЕГИОНОВ ДФО В ЯНВАРЕ-МАЕ 2011 ГОДА

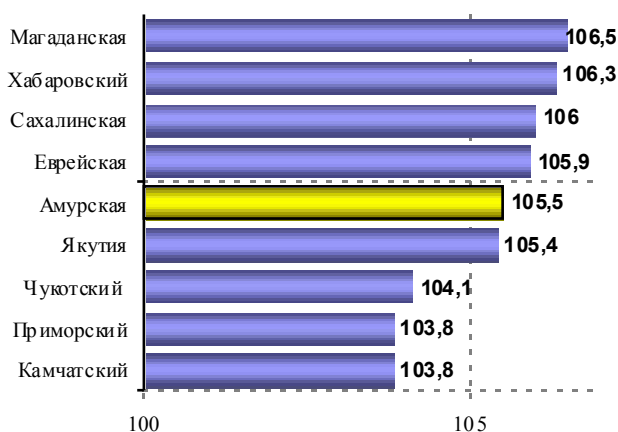
Темпы роста ВРП в 2009 году, в % к предыдущему году



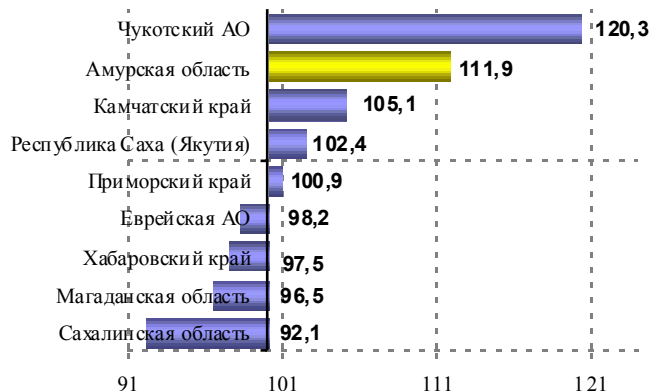
Индекс промышленного производства в январе-июне 2011 года, в % к январю-июню 2010 года



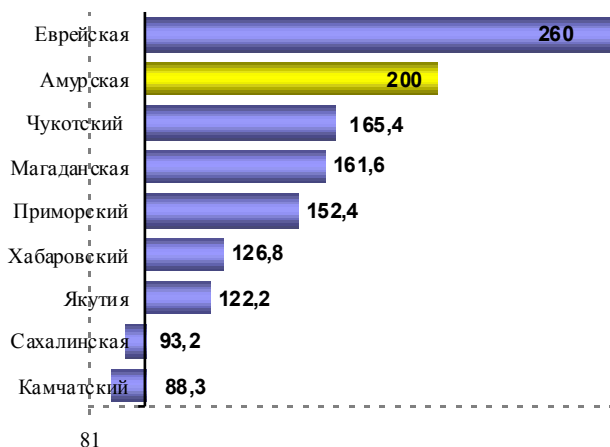
Индекс потребительских цен за июнь 2011 года, в % к декабрю 2010 года



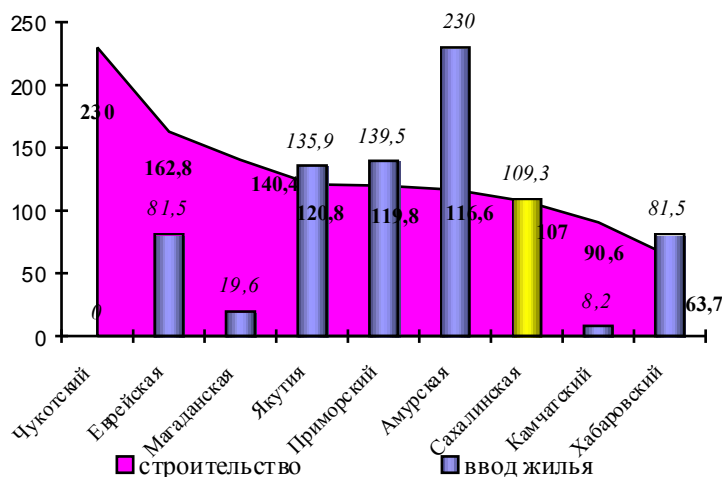
Реальные денежные доходы, в % к январю-июню 2011 года



Темп роста инвестиций в основной капитал в январе-мае 2011 года, в % к январю-маю 2010 года



Темпы роста по строительству и вводу жилья в январе-июне 2011 года, в % к январю-июню 2010 года

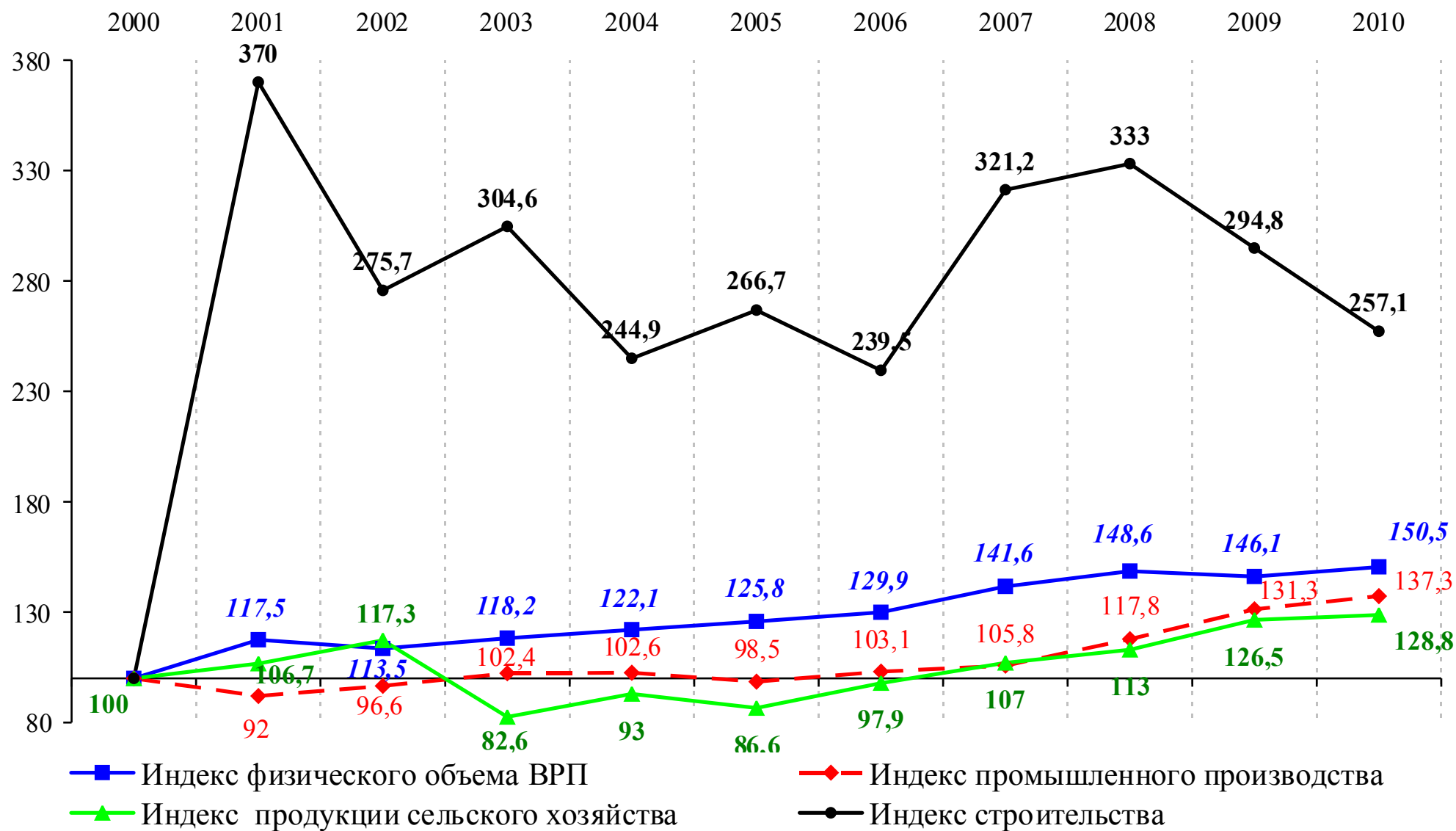


* данные за январь-март будут в мае 2011 года

ПРОИЗВОДСТВО ВАЖНЕЙШИХ ВИДОВ ПРОМЫШЛЕННОЙ ПРОДУКЦИИ

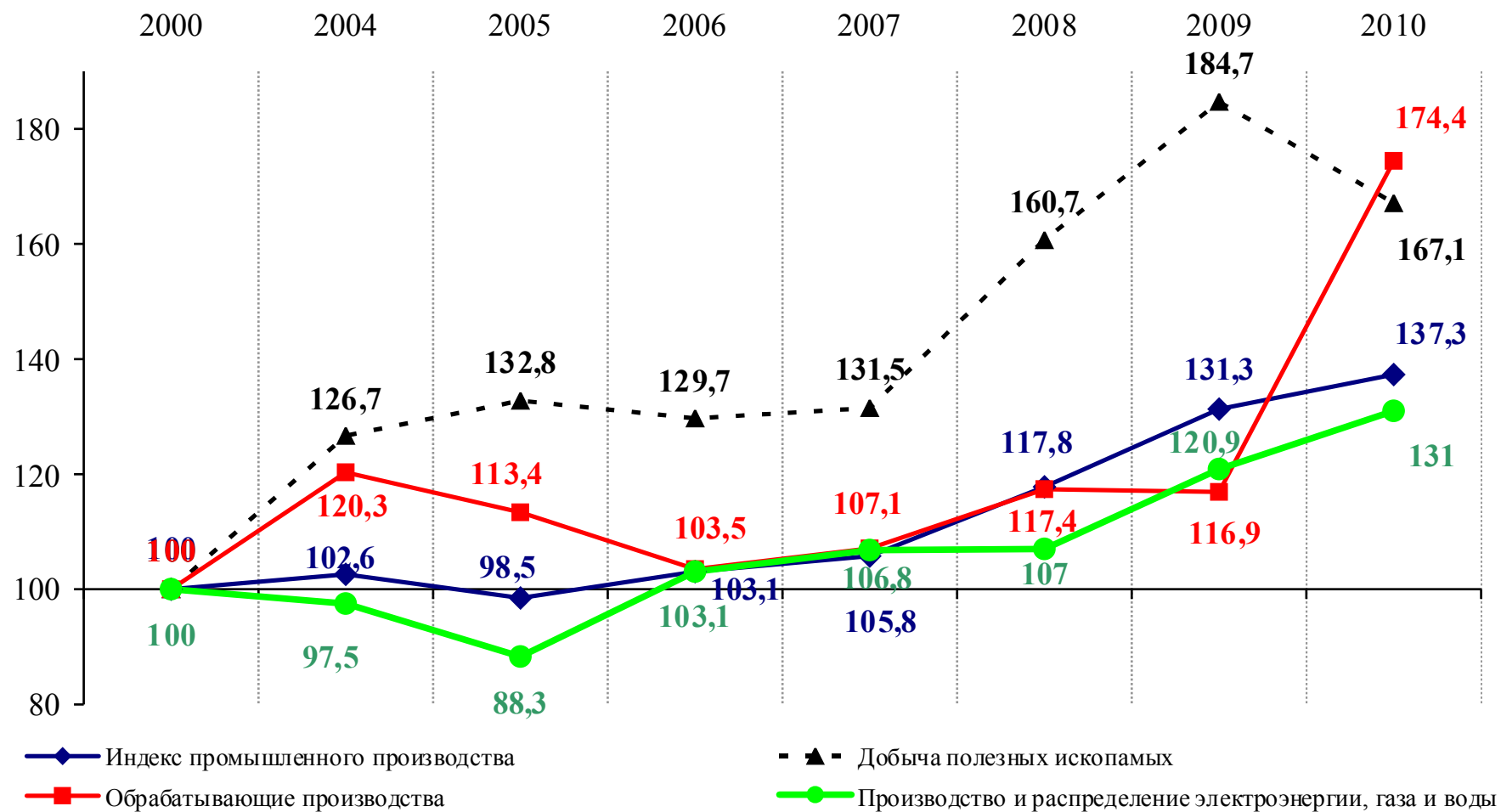
	Январь-июнь 2011г.	В % к январю- июню 2010г.
Электроэнергия, млн. кВт.ч	6057	92,6
Тепловая энергия, тыс. Гкал	4118,3	102,7
Уголь, тыс. тонн	*	101,0
Краны мостовые электрические, штук	*	в3,0р
Древесина необработанная, тыс. плотных куб. м	481,3	82,1
Лесоматериалы продольно распиленные или расколотые, разделенные на слои или лущеные, толщиной более 6 мм; шпалы железнодорожные или трамвайные деревянные, непитанные, тыс. куб. м	59,1	128,7
Конструкции и детали сборные железобетонные, тыс. м3	47,1	159,5
Материалы строительные нерудные, тыс. куб. м	913,4	115,5
Трикотажные изделия, тыс. штук	2,8	62,0
Рыба и продукты рыбные переработанные и консервированные, тонн	275	99,2
Цельномолочная продукция (в пересчете на молоко), тонн	35725	87,9
Хлеб и хлебобулочные изделия, тонн	23519,2	96,7
Мясо и субпродукты пищевые убойных животных, тонн	567	95,7
Мясо и субпродукты пищевые домашней птицы, тонн	9865,2	109,2
Изделия колбасные, тонн	2727,7	93,3
Кондитерские изделия, тонн	8880	103,6
Изделия макаронные без начинки, не подвергнутые тепловой обработке или не приготовленные каким-либо другим способом, тонн	1478	78,0
Масло сливочное, тонн	422,1	112,5
Масла растительные нерафинированные, тонн	*	192,4
Мука из зерновых культур, овощных и других растительных культур; смеси из них, тонн	62,2	2,6
Водка, тыс. дкл	*	88,7
Воды газированные, содержащие добавки сахара или других подслащивающих или вкусоароматических веществ, тыс. дкл	616	85,0
Воды минеральные и газированные неподслащенные и неароматизированные, тыс. полулитров	32835	96,2
Пиво, кроме отходов пивоварения, тыс. дкл	30	63,6
Обувь-всего, тыс. пар	1,5	в150р
Мебель, тыс. рублей	38919	113,4

ИНДЕКСЫ ПО ВИДАМ ДЕЯТЕЛЬНОСТИ, В % К 2000 ГОДУ В СОПОСТАВИМЫХ ЦЕНАХ



* индекс физического объема ВРП области в 2010 году – оценка

Индексы промышленного производства, в % к 2000 году в сопоставимых ценах



Динамика структуры ВРП Амурской области, в % к итогу

