

***МОНИТОРИНГ
СОЦИАЛЬНО-ЭКОНОМИЧЕСКОГО РАЗВИТИЯ АМУРСКОЙ ОБЛАСТИ
ЗА ЯНВАРЬ-МАРТ 2011 ГОДА***

МАКРОЭКОНОМИЧЕСКИЕ ТЕНДЕНЦИИ

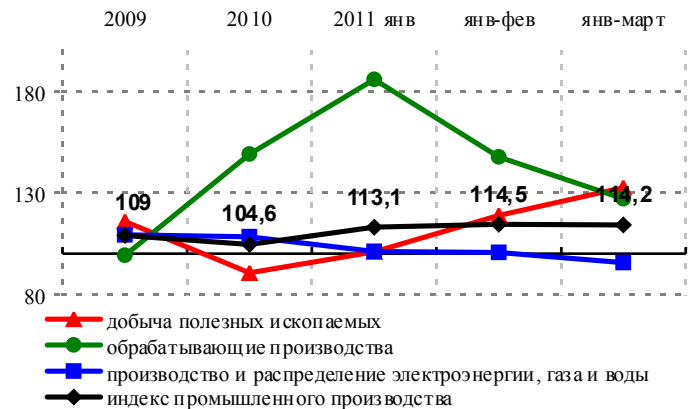
ЗА ЯНВАРЬ – МАРТ 2011 ГОДА ПО СРАВНЕНИЮ С ЯНВАРЕМ-МАРТОМ 2010 ГОДА

ПРОМЫШЛЕННОЕ ПРОИЗВОДСТВО	3
Наблюдается рост объемов производства по добыче полезных ископаемых (132,6%), по обрабатывающим производствам (127%), снижение - по производству и распределению электроэнергии, газа и воды (95,6%)	
СЕЛЬСКОЕ ХОЗЯЙСТВО	3
Отмечается рост объемов производства продукции сельского хозяйства (102,1%)	
ИНВЕСТИЦИИ В ОСНОВНОЙ КАПИТАЛ	4
Объем инвестиций увеличился в 2 раза (январь-февраль)	
СТРОИТЕЛЬСТВО	4
Отмечался рост объемов строительного производства (120,8%)	
ТРАНСПОРТ	4
Рост грузооборота (112,3%) и снижение пассажирооборота (99,2%)	
ПОТРЕБИТЕЛЬСКИЙ РЫНОК	5
Рост объемов розничного товарооборота (108,4%) и общественного питания (106,4%). Незначительное снижение объема платных услуг населению (98,8%).	
ЦЕНЫ	5
Индекс потребительских цен составил с начала года 104,2%.	
КОНСОЛИДИРОВАННЫЙ БЮДЖЕТ	6
Доходы бюджета увеличился на 1,2%, расходы - на 8,3%.	
РЫНОК ТРУДА	6
Уровень официальной (регистрируемой) безработицы составил 2,6%	
ДОХОДЫ НАСЕЛЕНИЯ	7
Реальные располагаемые денежные доходы населения увеличились на 8,9%, реальная заработная плата снизилась на 4,7%.	
ОСНОВНЫЕ ПОКАЗАТЕЛИ СОЦИАЛЬНО-ЭКОНОМИЧЕСКОГО РАЗВИТИЯ РЕГИОНОВ ДФО В ЯНВАРЕ-ФЕВРАЛЕ 2011 ГОДА	9
ОСНОВНЫЕ ПОКАЗАТЕЛИ СОЦИАЛЬНО-ЭКОНОМИЧЕСКОГО РАЗВИТИЯ ОБЛАСТИ В 2009-2011 ГОДАХ	15

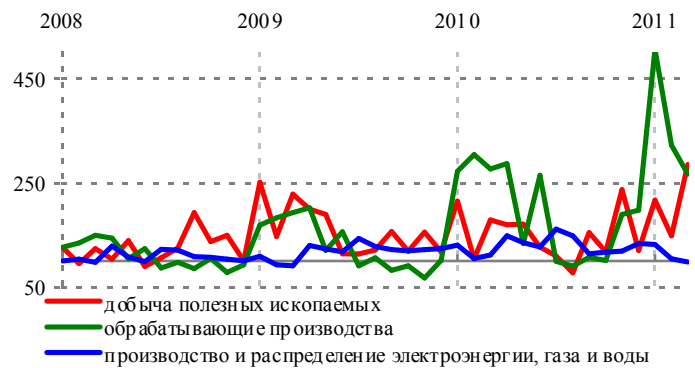
ПРОМЫШЛЕННОЕ ПРОИЗВОДСТВО

- В январе-марте 2011 года наблюдался рост объемов производства продукции в промышленности, **индекс производства** составил 114,2%.
- Это связано с увеличением выпуска продукции по **добыче полезных ископаемых** на 32,6% (увеличилась добыча золота на 41,5%), **по обрабатывающим производствам** - на 27%. Уменьшение выпуска продукции отмечено по **производству и распределению электроэнергии, газа и воды** - на 4,4%.
- По сравнению с **мартом 2007 года** в сопоставимой оценке индекс по добыче полезных ископаемых увеличился в 2,9 раза, по обрабатывающим производствам – в 2,7 раза, а по производству и распределению электроэнергии, газа и воды уменьшился на 1,8%.

Динамика индексов промышленного производства по видам экономической деятельности, в % к соответствующему периоду предыдущего года



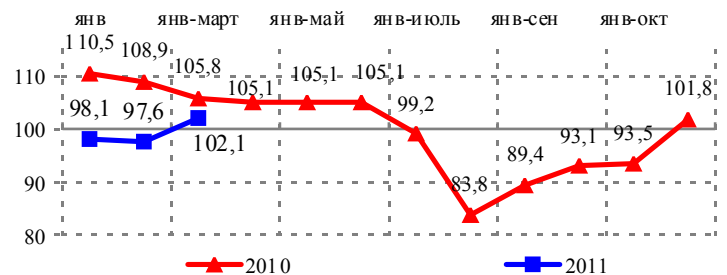
Динамика индексов промышленного производства по видам экономической деятельности, в % к соответствующему месяцу 2007 года



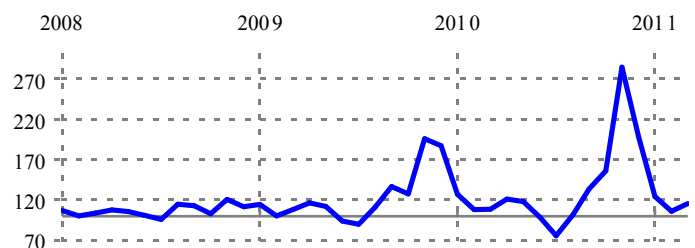
СЕЛЬСКОЕ ХОЗЯЙСТВО

- Объем производства продукции **сельского хозяйства** в хозяйствах всех категорий в январе-марте 2011 г. увеличился на 2,1% к соответствующему уровню 2010 года.
- Это связано с увеличением **производства скота и птицы на убой** (в живом весе) на 3%, молока - на 2,4%
- Вместе с тем **производство яиц** сократилось на 8,9%.
- Увеличилось **поголовье** крупного рогатого скота на 3,7%, свиней – на 17,4%; овец и коз – на 22,7%, птицы - на 8,9%.
- Объем производства продукции сельского хозяйства в марте 2011 года **по сравнению с мартом 2007 года** увеличился на 15,7%.

Динамика валовой продукции сельского хозяйства, в % к соответствующему периоду предыдущего года (в сопоставимых ценах)



Динамика валовой продукции сельского хозяйства, в % к соответствующему месяцу 2007 года (в сопоставимых ценах)



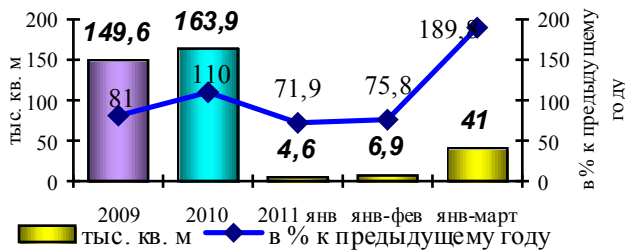
ИНВЕСТИЦИИ В ОСНОВНОЙ КАПИТАЛ

- В январе-феврале 2011 года на развитие экономики и социальной сферы области (по крупным организациям) использовано **инвестиций в основной капитал** в 2 раза больше уровня января-февраля 2010 года.
- Рост объема инвестиций обеспечен за счет возобновления в феврале 2011 года строительства нефтепровода «Восточная Сибирь – Тихий океан», строительство которого осуществлялось в течение 2010 года.
- Инвестиции в основной капитал увеличились в 2,7 раза в феврале 2011 года **по сравнению с февралем 2007 года** (в сопоставимой оценке).

СТРОИТЕЛЬСТВО

- Объем работ, выполненных по виду деятельности «строительство», в январе-марте 2011 года увеличился на 20,8%.
- В 2010 году введено 163,9 тыс. кв. м **жилья**, что на 10% больше 2009 года, в январе-марте 2011 года – 41 тыс. кв. м (189,7% к январю-марту 2010 года) при плане на 2011 год – 230 тыс. кв. м.
- Объем работ, выполненных по виду деятельности «строительство», в марте 2011 года **по сравнению с мартом 2007 года** уменьшился на 1,2%.

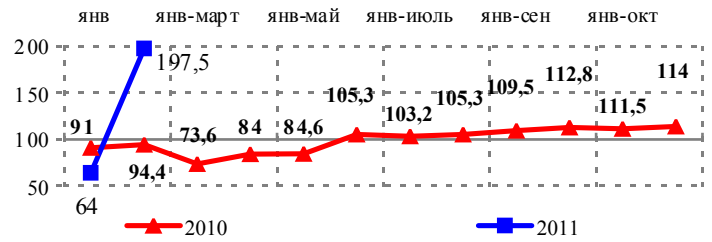
Динамика ввода жилья



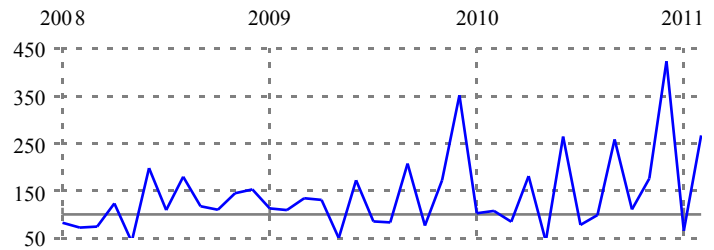
ТРАНСПОРТ

- В январе-марте 2011 года предприятиями транспорта **перевезено грузов** на 26,3% больше. **Грузооборот** увеличился на 12,3%.
- **Перевозки пассажиров** снизились на 6,8%, **пассажирооборот** уменьшился на 0,8%.

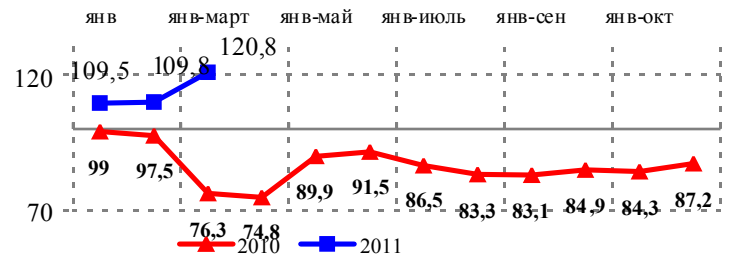
Динамика инвестиций в основной капитал, в % к соответствующему периоду предыдущего года (в сопоставимых ценах)



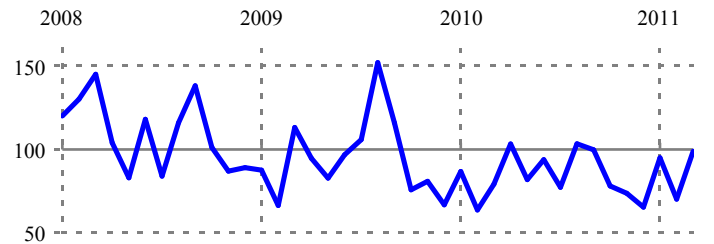
Динамика инвестиций в основной капитал, в % к соответствующему месяцу 2007 года (в сопоставимых ценах)



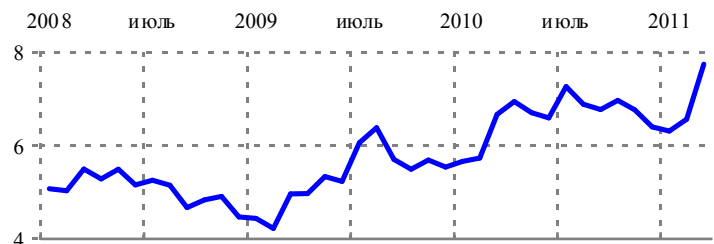
Динамика объема работ по виду деятельности «строительство», в % к соответствующему периоду предыдущего года (в сопоставимых ценах)



Динамика объема работ по виду деятельности «строительство», в % к соответствующему месяцу 2007 года (в сопоставимых ценах)



Динамика грузооборота, в млрд. тонн-км



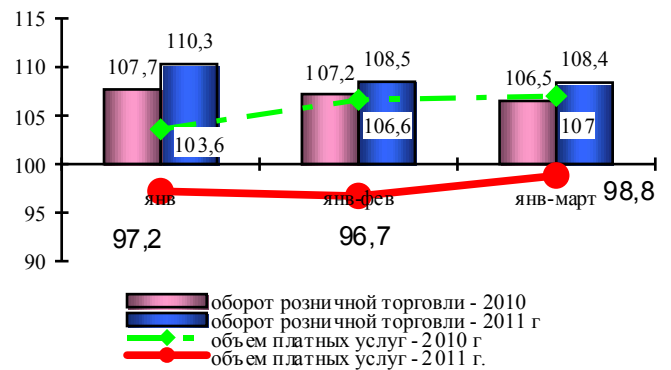
ПОТРЕБИТЕЛЬСКИЙ РЫНОК

- Оборот **розничной торговли** в январе-марте 2011 года превысил соответствующий уровень прошлого года на 8,4%. Организаниями общественного питания реализовано продукции на 6,4% больше. Объем **платных услуг**, оказанных населению области, снизился на 1,2%.
- По сравнению с **мартом 2007 года в сопоставимой оценке** оборот розничной торговли увеличился на 36,1%, по платным услугам – на 28,9%.

ЦЕНЫ

- В марте 2011 года по сравнению с февралем 2011 года **индекс потребительских цен** составил 100,6%, с начала года – 104,3%, а к марту 2010 года – 109,9%.
- В марте 2011 года на индекс потребительских цен более всего повлияло удорожание услуг (на 10% по сравнению с мартом 2010 года) и продуктов питания (на 11,9%). Цены на непродовольственные товары в марте по сравнению с мартом 2010 года увеличились на 7,4%.
- **Индекс цен производителей промышленных товаров** в марте по сравнению с мартом предыдущего года составил 112,1%.

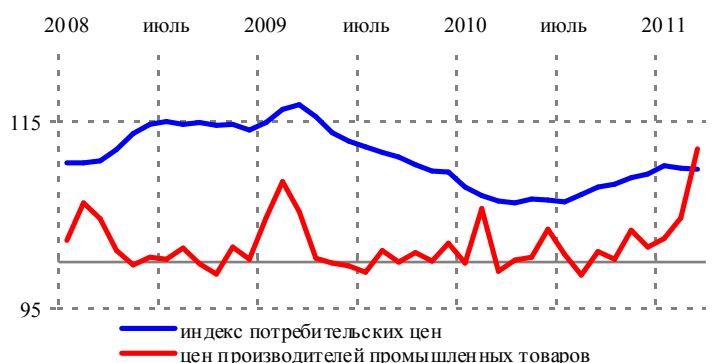
Динамика оборота розничной торговли, в % к соответствующему периоду предыдущего года (в сопоставимых ценах)



Динамика показателей потребительского рынка, в % к соответствующему месяцу 2007 года (в сопоставимых ценах)



Динамика индексов цен, в % к соответствующему месяцу предыдущего года



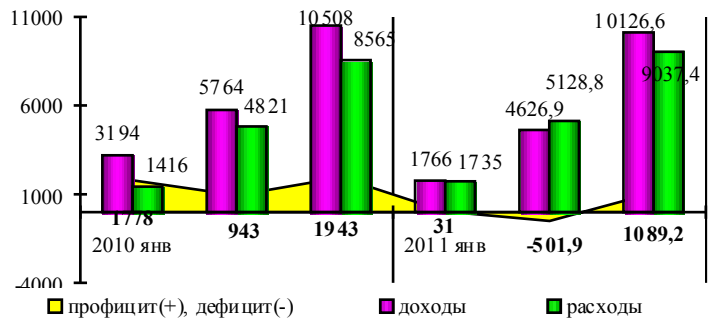
КОНСОЛИДИРОВАННЫЙ БЮДЖЕТ

- **Консолидированный бюджет** области за январь-март 2011 года исполнен с **профицитом** 1089,2 млн. рублей. **Доходы** составили 10126,6 млн. рублей (рост 101,2%), **расходы** – 9037,4 млн. рублей (рост 108,3%).
- За январь-март 2011 года поступило **налоговых и неналоговых доходов** в бюджетную систему на 7220,4 млн. рублей (19,7%) больше, чем за январь март 2010 года.

РЫНОК ТРУДА

- **Численность экономически активного населения** в марте 2011 года составила 489 тыс. человек, из них 459,4 тыс. человек, или 93,9% **заняты в экономике** и 29,6 тыс. человек, или 6,1% - **безработные (по МОТ)**.
- **Официальный статус безработных** к концу марта 2011 года получили 12,9 тыс. человек (к уровню марта 2010 года уменьшилась на 3,3 тыс. человек, или на 20,4%). **Уровень официальной (регистрируемой) безработицы** составил 2,6% экономически активного населения области (в марте 2010 года – 3,7%).
- **Коэффициент напряженности** (численность незанятых граждан, зарегистрированных в органах службы занятости, в расчете на одну заявленную вакансию) в марте 2011 года насчитывал 1,1 человека (в марте 2010 года – 1,4).

Динамика доходов, расходов и профицита(+)/дефицита(-) консолидированного областного бюджета, в млн. рублей (нарастающим итогом по году)



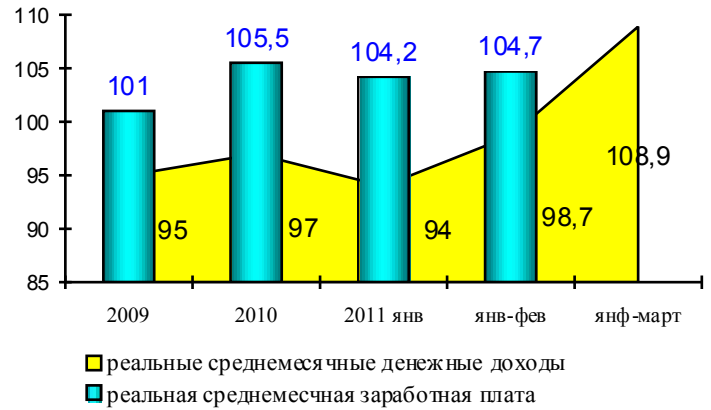
Динамика показателей рынка труда, человек



ДОХОДЫ НАСЕЛЕНИЯ

- **Реальные располагаемые денежные доходы населения** в январе- марте 2011 года возросли на 8,9% (за аналогичный период прошлого года - снизились на 7,4%), по сравнению с февралем 2011 года - снизились на 0,9%.
- **Среднемесячная номинальная начисленная заработная плата** в январе-феврале 2011 года сложилась в размере 21688,5 рубля и возросла на 15,4%. **Реальный** ее размер составил 104,7.
- **Суммарная просроченная задолженность по заработной плате** на 01 апреля 2011 года насчитывала 17,1 млн. рублей и уменьшилась по сравнению с 01 апреля 2010 года на 3,4 млн. рублей (на 16,5%).
- По сравнению с **мартом 2007 года в сопоставимой оценке** реальные денежные доходы увеличились на 22,2%. Прирост реальной среднемесячной заработной платы в феврале 2011 года составил 34,8%

Динамика индексов реальных денежных доходов населения, в % к соответствующему периоду предыдущего года (в сопоставимых ценах)



Динамика индексов реальных денежных доходов населения, в % к соответствующему месяцу 2007 года (в сопоставимых ценах)



ОСНОВНЫЕ ПОКАЗАТЕЛИ СОЦИАЛЬНО-ЭКОНОМИЧЕСКОГО РАЗВИТИЯ АМУРСКОЙ ОБЛАСТИ В 2009-2011 ГОДАХ

№ п/п	Показатели	Единица измерения	2009 год	2010 год	2011 год		
					январь	февраль	март
1	Индекс промышленного производства	в % к аналогичному периоду предыдущего года	109	104,6	113,1	114,5	114,2
	Индекс производства по видам экономической деятельности:						
2	Добыча полезных ископаемых - С	в % к аналогичному периоду предыдущего года	115,9	90,5	100,9	118,8	132,6
3	Добыча топливно - энергетических ресурсов	в % к аналогичному периоду предыдущего года	109,8	96,2	98,5	98,7	94,9
4	Добыча полезных ископаемых, кроме топливно - энергетических	в % к аналогичному периоду предыдущего года	116,1	89,9	101,3	122,6	140,1
5	Обрабатывающие производства - D	в % к аналогичному периоду предыдущего года	99,2	149,1	185,8	147,6	127
6	Производство пищевых продуктов, включая напитки, и табак	в % к аналогичному периоду предыдущего года	109,5	113,2	112	109,8	100,6
7	Обработка древесины и производство изделий из дерева	в % к аналогичному периоду предыдущего года	183,4	142	220	149,4	140,9
8	Производство прочих неметаллических минеральных продуктов	в % к аналогичному периоду предыдущего года	80,1	124,1	139,5	173,1	161,9
9	Металлургическое производство и производство готовых металлических изделий	в % к аналогичному периоду предыдущего года	140,2	10	260	91,4	163,4
10	Производство машин и оборудования	в % к аналогичному периоду предыдущего года	87,3	740	1710	360	280
11	Производство транспортных средств и оборудования	в % к аналогичному периоду предыдущего года	101,2	129,4	300	190,5	151,9
12	Производство и распределение электроэнергии, газа и воды - E	в % к аналогичному периоду предыдущего года	109,2	108,3	101	100,6	95,6
13	Производство, передача и распределение электроэнергии	в % к аналогичному периоду предыдущего года	114,5	110,5	92,7	93,5	91,6

№ п/п	Показатели	Единица измерения	2009 год	2010 год	2011 год		
					январь	февраль	март
14	Производство, передача и распределение пара и горячей воды (тепловой энергии)	в % к аналогичному периоду предыдущего года	99,8	103,4	120,8	117,3	104,7
15	Объем отгруженных товаров собственного производства, выполненных работ и услуг собственными силами по видам экономической деятельности:	млн. рублей (в действующих ценах)	60867	62079,6	5611,3	11546,7	18569
16	Добыча полезных ископаемых - С	млн. рублей (в действующих ценах)	23995,4	24590,4	1819,6	4033,5	7085,5
		в % к аналогичному периоду предыдущего года	158,6	122,1	165,2	170,7	190,5
17	Обрабатывающие производства - D	млн. рублей (в действующих ценах)	15097,5	18329	1297,5	2667,7	4378,5
		в % к аналогичному периоду предыдущего года	107,6	112,8	127,4	123,3	119,5
18	Производство и распределение электроэнергии, газа и воды - E	млн. рублей (в действующих ценах)	21774,1	19160,2	2494,2	4845,5	7105
		в % к аналогичному периоду предыдущего года	123,5	116,9	121,2	117,2	116,7
19	Объем производства продукции сельского хозяйства, в том числе:	млн. рублей (в действующих ценах)	20644,7	23211,7	349,2	757,8	1233,6
		в % к аналогичному периоду предыдущего года	112	101,8	98,1	97,6	102,1
20	растениеводство	млн. рублей (в действующих ценах)	12956,5	14495	0	0	0
		в % к аналогичному периоду предыдущего года	112,9	101,8	-	-	-
21	животноводство	млн. рублей (в действующих ценах)	7688,2	8716,7	349,2	757,8	1233,6
		в % к аналогичному периоду предыдущего года	110,7	101,6	98,1	97,6	102,1
22	Объем работ, выполненных по виду деятельности "строительство"	млн. рублей	26862,2	25792,1	1526,8	3167,2	5466,4
		в % к аналогичному периоду предыдущего года	88	87,2	110	109,8	120,8
23	Строительство жилых домов	тыс.кв. метров общей площади	149,6	163,9	4,6	6,9	41
		в % к аналогичному периоду предыдущего года	81	109,6	71,6	75,5	189,7

№ п/п	Показатели	Единица измерения	2009 год	2010 год	2011 год		
					январь	февраль	март
24	Оборот розничной торговли	млн. рублей	59490,8	66934,6	5628,5	11411,2	17764,7
		в % к аналогичному периоду предыдущего года	98	106	110,3	106,8	108,4
25	Объем платных услуг населению	млн. рублей	19900,7	22613,6	1977,9	3668,4	5849,1
		в % к аналогичному периоду предыдущего года	101	103,9	109,5	96,7	101,2
26	Внешняя торговля (оборот) в том числе:	млн. долл. США	375,5	473,7	х	х	134,9
		в % к аналогичному периоду предыдущего года	55,9	126,2	х	х	135,2
27	Экспорт	млн. долл. США	171,6	159,3	х	х	44,2
		в % к аналогичному периоду предыдущего года	62,4	92,8	х	х	143
28	Импорт	млн. долл. США	203,9	314,4	х	х	90,7
		в % к аналогичному периоду предыдущего года	51,8	154,2	х	х	131,6
29	Инвестиции в основной капитал	млн. рублей	65625,3	79386	542,4	5671,4	
		в % к аналогичному периоду предыдущего года	88,6	114	64,0	197,5	
30	Индекс потребительских цен (товары и услуги)	в % к декабрю предыдущего года	109,6	109,4	102,7	103,6	104,3
		в % к предыдущему месяцу	-	-	102,7	100,9	100,6
31	Цены и тарифы на платные услуги населению	в % к декабрю предыдущего года	109,2	111,6	106,1	106,7	107,2
		в % к предыдущему месяцу	-	-	106,1	100,5	100,5
	Финансы предприятий и организаций						
32	Финансовые результаты деятельности крупных и средних организаций (сальдо прибылей и убытков)	млн. рублей	19738,0	22688,2	1711,5	3475,7	
33	Число прибыльных организаций	в % к общему количеству	68,2	69,5	59,8	57,4	
34	Число убыточных организаций	в % к общему количеству	31,8	30,5	40,2	42,6	
	Социальная сфера						

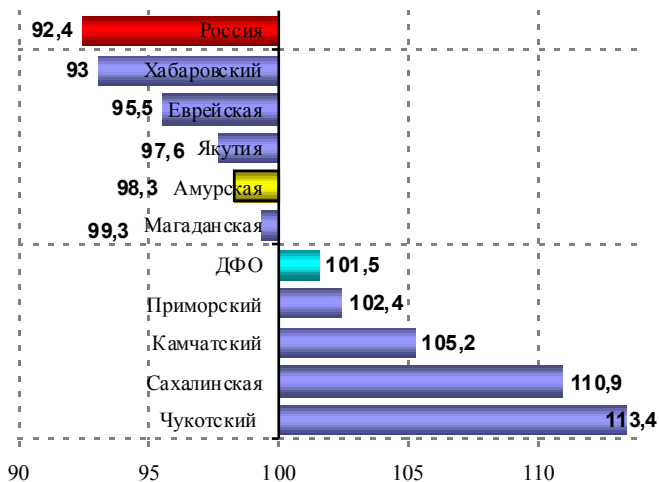
№ п/п	Показатели	Единица измерения	2009 год	2010 год	2011 год		
					январь	февраль	март
35	Динамика реальных денежных доходов населения	в % к аналогичному периоду предыдущего года	94,2	98,8	96,1	104,6	110,1
		в % к предыдущему месяцу	-	-	39	149,1	99,1
36	Денежные доходы в расчете на душу населения	рублей	19082	24227,8	9885,2	15569,1	15514,8
		в % к аналогичному месяцу предыдущего года	102	127,0	110,3	127	133
		в % к предыдущему месяцу	-	-	40	157,5	99,7
37	Потребительские расходы в расчете на душу населения	рублей	10339,9	12656	9201,7	9652,5	10589,3
		в % к аналогичному месяцу предыдущего года	111,3	122,4	140,9	119,5	117,2
		в % к предыдущему месяцу	-	-	72,7	104,9	109,7
38	Среднемесячная номинальная начисленная заработная плата (за период)	рублей	19016,3	21842,5	22338,2	21688,5	
		в % к аналогичному периоду предыдущего года	114,00	113	115	115,4	
39	Просроченная задолженность по заработной плате по состоянию на конец месяца	млн. рублей	10,4	3,8	8,7	15	17,1
40	Стоимость минимального набора продуктов питания (на конец месяца)	рублей	2559,2	2864,8	3026,4	3123,3	3172,5
		в % к предыдущему месяцу	101,6	102,2	105,6	103,2	101,6
		в % к декабрю предыдущего года	107,8	111,9	105,6	109	110,7
41	Стоимость фиксированного набора потребительских товаров и услуг	рублей	8627,7	9564,8	10142,35	10319,14	
		в % к предыдущему месяцу	100,4	101	106,04	101,74	
		в % к декабрю предыдущего года	112,5	110,9	106,04	107,89	
42	Численность не занятых трудовой деятельностью граждан, состоящих на учете в органах государственной службы занятости (на конец месяца)	тыс. человек	19,1	14,6	15,2	15	14,5
43	из них безработных	тыс. человек	18,2	14,0	13,6	13,6	12,9

№ п/п	Показатели	Единица измерения	2009 год	2010 год	2011 год		
					январь	февраль	март
44	Уровень зарегистрированной безработицы	в % к численности экономически активного населения	4,0	3,1	3	2,8	2,6
	Консолидированный бюджет				01.02.2011	01.03.2011	01.04.2011
45	Доходы, в том числе:	млн. рублей	40216,4	45414,9	1766,1	4626,9	10126,6
		в % к аналогичному периоду предыдущего года	112,8	112,9	57,7	84,8	101,2
46	налоговые и неналоговые	млн. рублей	23401,6	27635,7	1292,1	2932,0	7220,4
		в % к аналогичному периоду предыдущего года	115,7	118,1	137,6	118,4	119,7
47	безвозмездные поступления	млн. рублей	16262,2	17108,9	474,0	1694,9	2906,2
		в % к аналогичному периоду предыдущего года	108,8	105,2	22,3	56,9	73,2
48	Расходы	млн. рублей	41194,7	45762,3	1735,3	5128,8	9037,4
		в % к аналогичному периоду предыдущего года	119,4	111,1	116,1	107,1	108,3
49	Дефицит (-), профицит (+)	млн. рублей	-978,3	-347,3	30,8	-501,9	1089,2
					01.01.2011	01.02.2011	01.03.2011
50	Недоимка (на начало месяца)	млн. рублей	636,5	809,4	732,0	722,7	894,0
		в % к предыдущему месяцу	95	127,2	87,7	98,7	123,7
51	Банковская сфера (на конец месяца)						
52	Привлеченные средства клиентов	млн. рублей	85092,8	146324,6	150547,4	151577,6	153049,1
		в % к аналогичному периоду предыдущего года	148,7	172,0	172,5	167,7	163,7
53	Кредитные вложения банковского сектора, в том числе	млн. рублей	81879,3	131134,9	131586,0	136108,3	143232,0
		в % к аналогичному периоду предыдущего года	118,3	160,2	159,4	167,3	172,6

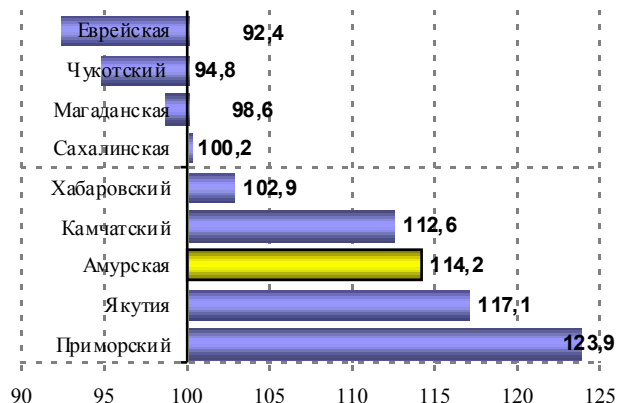
№ п/п	Показатели	Единица измерения	2009 год	2010 год	2011 год		
					январь	февраль	март
54	реального сектора экономики (с учетом предпринимателей)	млн. рублей	22275,8	27375,6	28302,9	29044,6	31145,5
		в % к аналогичному периоду предыдущего года	122,3	122,9	127,6	130,7	136,2
55	физических лиц	млн. рублей	53550	88026,0	88529,4	90016,3	95104,2
		в % к аналогичному периоду предыдущего года	112,9	164,4	164,7	164,8	168,9
56	Просроченная задолженность по кредитам, в том числе	млн. рублей	4560,7	5733,9	6026,6	6297,3	6491,5
		в % к аналогичному периоду предыдущего года	170,6	125,7	129,0	138,5	139,2
57	реального сектора экономики (с учетом предпринимателей)	млн. рублей	1228,2	913,0	953,2	1032,0	1156,4
		в % к аналогичному периоду предыдущего года	513,5	74,3	80,0	107,9	121,0
58	физических лиц	млн. рублей	3332,5	4818,0	5073,4	5265,3	5331,8
		в % к аналогичному периоду предыдущего года	137	144,6	145,8	147,0	143,8
59	Уровень средневзвешенных процентных ставок по кредитам юридическим лицам в валюте РФ	в %	17	11,8	11,0	12,2	11,8
60	Уровень средневзвешенных процентных ставок по кредитам физическим лицам в валюте РФ	в %	25,9	22,2	22,4	21,6	20,4
Демографические показатели							
61	родившихся	на 1000 человек населения	13,2	13,3	12,0	12,4	
	умерших	на 1000 человек населения	12,9	14,8	15,5	15,7	
	естественный прирост (+), убыль (-)	на 1000 человек населения	-1,5	-1,5	-3,5	-3,3	
62	Численность детей, умерших в возрасте до 1 года на 1000 родившихся	на 1000 родившихся	12,9	13,4	10,6	10,1	
63	Миграционный прирост (+), убыль(-)	на 10 тыс. человек населения	-29,4	-42,8	-38,7		

ОСНОВНЫЕ ПОКАЗАТЕЛИ СОЦИАЛЬНО-ЭКОНОМИЧЕСКОГО РАЗВИТИЯ РЕГИОНОВ ДФО В ЯНВАРЕ-МАРТЕ 2011 ГОДА

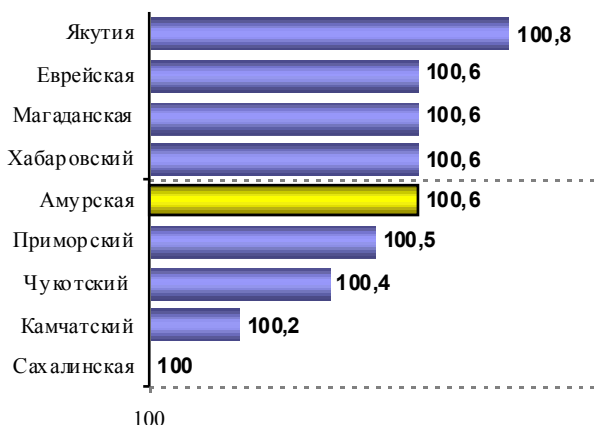
Темпы роста ВРП в 2009 году, в % к предыдущему году



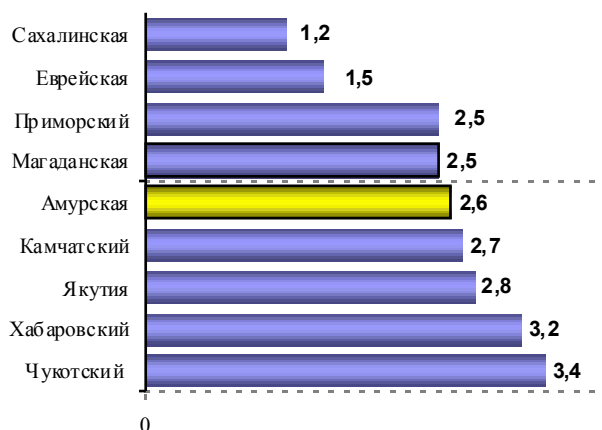
Индекс промышленного производства в январе-марте 2011 году, в % к январю-марту 2010 года



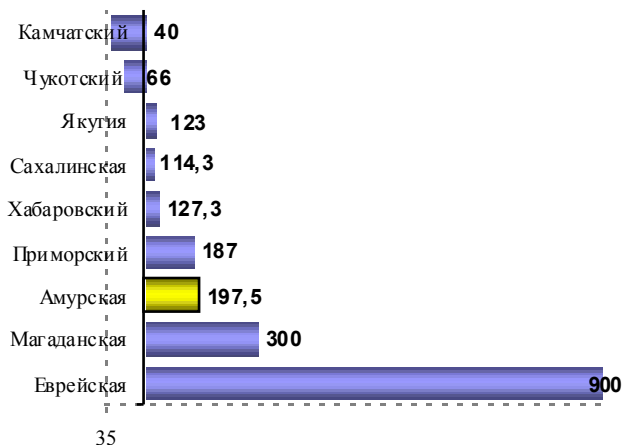
Индекс потребительских цен за март 2011 год, в % к декабрю 2010 года



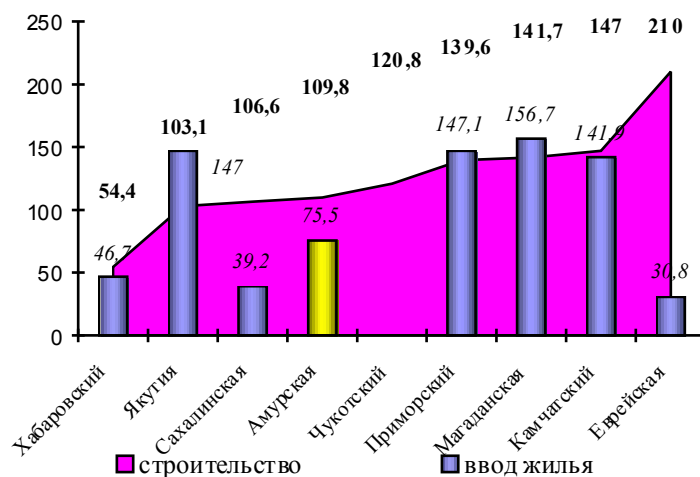
Доля безработных в экономически активном населении, в %



Темп роста инвестиций в основной капитал в январе-феврале 2011 году, в % к январю-февралю 2010 года



Темпы роста по строительству и вводу жилья в январе-марте 2011 году, в % к январю-марту 2010 года



* данные за январь-март будут в мае 2011 года